

# TECH *line*

## ROBOTIC LAWNMOWER

Wstęp   <i>Intro</i>	2
Długoterminowa gwarancja   <i>Long lasting warranty</i>	4
Zestawy modernizacyjne   <i>Optional kit</i>	5
Jednostki zasilające	6
<b>NEXTTECH</b>	<b>8</b>
NEXTTECH L X2 ZR Evo	10
NEXTTECH D X2 - L X2	12
NEXTTECH D X2.5	13
NEXTTECH D X2.9	14
NEXTTECH B X4	15
NEXTTECH D X4	16
NEXTTECH D X6	17
NEXTTECH B X4 4WD	18
NEXTTECH D X4 4WD	19
NEXTTECH QUADRITECH	20
NEXTTECH D X6 4WD	21
<b>NEXTTECH AI</b>	<b>22</b>
NEXTTECH L X4 4WD RTK	24
NEXTTECH L X6 4WD RTK	26
NEXTTECH L X45 RTK	28
NEXTTECH SPECYFIKACJE   <i>NEXTTECH datasheet</i>	30
<b>EASY TECH</b>	<b>36</b>
EASYTECH L6	37
EASYTECH D1	38
EASYTECH SPECYFIKACJE   <i>EASYTECH datasheet</i>	39
<b>TECNOLOGIA   TECHNOLOGY</b>	<b>40</b>
Technologia AI   <i>AI Technology</i>	40
ZCS Cloud RTK	42
<b>SMART AND GREEN</b>	<b>43</b>
ZDefence	43
AMICO	43
<b>AKCESORIA   ACCESSORIES</b>	<b>44</b>
Zucchetti Centro Sistemi	48

Obrazy w tym katalogu mają charakter poglądowy.  
Produkty mogą ulec zmianie.

The images of this catalogue are included for illustrative purposes.  
Products may be subject to change.



[techlinerobots.com](http://techlinerobots.com)

## **Robot TECH line. Idealny pomocnik w Twoim ogrodzie**

*TECH line Robot. The perfect ally for your green space*



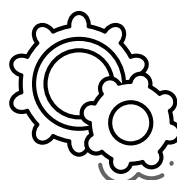
Roboty marki TECH line są idealnymi codziennymi pomocnikami do zarządzania wszelkimi terenami zielonymi. Dzięki funkcji mulczowania, ścinki zostają na ziemi i pełnią rolę naturalnego nawozu do trawnika, a trawa staje się grubsza i zdrowsza.

*TECH line robots are the perfect everyday allies for the management of any green Powierzchnia. With the robot's Mulching cut, the lawn becomes healthy, thick and less hungry for fertilisers and, above all, there is Nie need to think about disposing of the grass.*



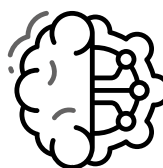
Roboty koszące marki TECH line umożliwiają utrzymanie trawnika w idealnym stanie, co pozwala było w pełni cieszyć się czasem spędzonym w ogrodzie. To świetne rozwiązanie dla tych, którzy szukają wysokowydajnego i innowacyjnego robota koszącego wykonanego z wysokiej jakości materiałów, zachowując przy tym wyrafinowany design.

*Maintaining a well-kept lawn in perfect condition in which to spend pleasant hours is possible thanks to the TECH line robot mowers: many models dedicated to those who are always looking for high cutting performance, high levels of innovation, quality materials and design.*



Roboty koszące TECH line są produkowane we Włoszech. Ich standard obejmuje bezszczotkowe silniki, baterie litowo-jonowe, noże ze stali nierdzewnej, oraz niezawodne, wytrzymałe komponenty. Wszystkie te elementy osadzone w schludnej konstrukcji zapewniają wysoką wydajność koszenia w każdym ogrodzie.

*The TECH line robot mowers are a Made in Italy product: Brushless motors, lithium batteries, stainless steel blades, strong and reliable materials to last over time and with a beautiful and neat design, to offer high performance on all types of green areas.*



Najnowsza generacja robotów koszących marki TECH line jest również wyposażona w sztuczną inteligencję z czujnikami i radarami, które pozwalają robotowi rozpoznać obszar przeznaczony do koszenia oraz wszelkie stałe lub ruchome przeszkody w ogrodzie, bez konieczności instalacji przewodu ograniczającego.

*The latest generation of TECH line robot lawn mowers is also equipped with artificial intelligence with smart sensors and radar, which allow the robot to recognise the Powierzchnia to be mowed and any fixed or moving obstacles in the garden, without the need for a perimeter wire.*

# Gwarancja

## Warranty

Do  
**3 LAT**  
gwarancji



Warranty up to  
**3 YEARS**

**2 LATA**

warunki i ograniczenia określone w  
karcie gwarancyjnej

+

**1 ROK**

PRZEDŁUŻONEJ GWARANCJI

**2 YEARS**

Covering the conditions and limitations  
stated in warranty booklet

+

**1 YEAR**

EXTENSION

Do  
**6 LAT**  
gwarancji



Warranty up to  
**6 YEARS**

**2 LATA**

warunki i ograniczenia określone w  
karcie gwarancyjnej

+

**4 LAT**

PRZEDŁUŻONEJ GWARANCJI

**2 YEARS**

Covering the conditions and limitations  
stated in warranty booklet

+

**4 YEARS**

EXTENSION

Wejdź na naszą stronę internetową po  
więcej informacji



Warunkiem przedłużonej gwarancji jest coroczny przegląd zimowy, przeprowadzony w autoryzowanym serwisie i rejestracja serwisu w centralnym systemie producenta. Przegląd musi być potwierdzony odpowiednią dokumentacją.

Visit our website  
for more details



To validate the warranty extension, it is mandatory to carry out regular winter servicing, to register such servicing on the manufacturer's website, to request the issuing and the appropriate filing of the relative, duly-completed certifications.

# Zestawy modernizacyjne

## *Optional Kit*

Roboty TECH line zostały zaprojektowane tak, aby można je było dostosować do **każdego rodzaju ogrodu**.

*TECHline robots are designed to adapt to any type of garden.*

Dzięki wprowadzeniu dwóch nowych zestawów modernizacyjnych możliwe jest wzbogacenie robotów o dodatkowe funkcje. Instalacja tych zestawów w najnowszej generacji robotów zapewnia im kompatybilność z najnowszymi technologiami

*With the introduction of the two new kits, it is possible to enhance the robots with additional features. Installing these kits on the latest generation of robots ensures that they remain up-to-date with the most recent technologies.*



### Zestaw SDM

Zestaw Connect umożliwia integrację funkcji SDM (Satellite Dynamic Memory) w robocie, co pozwala mu rozpoznawać wcześniej skoszone obszary ogrodu, optymalizując tym samym jego pracę. Dodatkowo, moduł Connect pozwala na zdalne sterowanie robotem za pomocą aplikacji Remote, umożliwiając monitorowanie pracy robota z dowolnego miejsca na świecie.

Zestaw SDM / SDM Mowing Kit

Dostępny dla modeli / Available for: D X2, D X2.5, D X2.9, B X4, D X4, D X6, B X4 4WD, D X4 4WD, D X6 4WD

### SDM Mowing Kit

*The Connect kit allows the integration of the SDM (Satellite Dynamic Memory) cutting function into the robot, which recognizes already mowed areas of the garden, thereby optimizing the work. Additionally, the Connect system offers the ability to control the robot remotely via the Remote app in order to monitor the robot's work even if far from home.*



### Zestaw RTK

Zestaw optymalizujący algorytm koszenia, który integruje funkcje zestawu Connect oraz technologię RTK. Można go zamontować w robotach, które zostały wcześniej zainstalowane w ogrodzie z przewodem ograniczającym. Hybryda tych technologii zapewnia większą wydajność i precyzję koszenia, co przekłada się na optymalizację procesu i dłuższą żywotność baterii.

### Optimization Mowing Kit

*The cutting optimization kit integrates the features of the Connect kit and RTK technology. Robots already installed with the perimeter wire move in parallel lines following the antenna signal, with precision and safety ensured by the integration of all these technologies. This allows for improved performance, optimal cutting, and longer battery life.*



Zestaw RTK / Optimization Mowing Kit

Dostępny dla modeli: / Available for:

D X2.5, D X2.9, D X4, D X6, D X4 4WD, D X6 4WD

# Jednostki zasilające

## Power Units

Skonfiguruj swojego robota, aby uzyskać **optymalną wydajność**.

Nasze zestawy zasilające, składające się z baterii, zasilacza oraz stacji ładowania, oferują elastyczność w dostosowaniu robota koszącego do Twoich indywidualnych potrzeb. Dzięki kompatybilności z różnymi modelami możesz wybrać najbardziej odpowiedni zestaw zasilający, optymalizując autonomię i efektywność robota w zależności od powierzchni trawnika.

Zestawy zasilające różnią się głównie pojemnością baterii, co pozwala na precyzyjne koszenie obszarów o różnej wielkości bez przerw. Wybierz odpowiedni zestaw zasilający, aby uzyskać maksymalną wydajność swojego robota, dostosowując go do charakterystyki ogrodu.

Customize your robot for **optimal performance**.

Our Power Units, consisting of a battery, a charger, and a charging station, offer the flexibility to adapt your lawn mower robot to your specific needs. With compatibility across various models, you can select the most suitable power unit for the surface you need to manage, thereby optimizing the robot's autonomy and efficiency.

Power units differ mainly in battery capacity, allowing you to cover areas of varying sizes with precision and without interruption. Choose the ideal power unit to always get the best from your robot, customizing your experience based on the characteristics of your garden.

	BATERIA - BATTERY	ZASILACZ - POWER SUPPLY	ŁADOWANIE - CHARGE MODE
LIGHT	3,4 Ah	2A	Kontaktowe/Contact
MEDIUM	6,9 Ah	5A	Kontaktowe/Contact
PREMIUM	10,35 Ah	8A	Kontaktowe/Contact
EXTRA PREMIUM	10,35 Ah	8A	Indukcyjne/Induction
ULTRA PREMIUM	10,35 Ah	10A	Kontaktowe/Contact
MEGA PREMIUM	15 Ah	10A	Kontaktowe/Contact

# Jednostki zasilające

## Power Units

Dostosuj robota: **zestawy zasilające do każdej powierzchni i każdego modelu.**

Modularność naszych zestawów zasilających pozwala na wybór idealnej konfiguracji dla Twojego robota, w zależności od specyfikacji rozważanego modelu oraz oczekiwań użytkownika. Wybierając odpowiedni zestaw zasilający, możesz zmaksymalizować wydajność robota i dostosować go do potrzeb Twojego ogrodu, niezależnie od jego rozmiaru.

*Adapt your robot: **power units for every surface and Modele.***

*The modularity of our power units allows you to choose the perfect configuration for your robot, based on the Modele you have and the results you want to achieve. You can select the ideal power unit to maximize the robot's performance and tailor it to the specific needs of your garden. This flexibility ensures you get exactly what you need, whether you're covering small areas or large grassy spaces.*

	LIGHT	MEDIUM	PREMIUM	EXTRA PREMIUM	ULTRA PREMIUM	MEGA PREMIUM
B X4						
D X4						
D X6						
B X4 4WD						
D X4 4WD						
D X6 4WD						
L X4 4WD AI						
L X6 4WD AI						







## **NEXTTECH**

Awangarda wśród  
robotów koszących  
*The last frontier  
of robot mowers*

# NEXTTECH

## L X2 ZR EVO

**1.000** mkw./sqm

Technologia, która rewolucjonizuje roboty koszące.

L X2 ZR EVO to robot, który nie wymaga przewodu ograniczającego. Dzięki sztucznej inteligencji, radarom i czujnikom ultradźwiękowym, Twenty ZR EVO wykrywa trawę, krawędzie, przeszkody i nachylenia terenu, pracując bezpiecznie i autonomicznie w ogrodach do 1.000 m<sup>2</sup>.

The technology that revolutionizes the garden-robotics.

L X2 ZR EVO is lawnmower without perimeter wire that, thanks to artificial intelligence, radar and ultrasonic sensors, detects grass, edges, obstacles, and inclines, moving safely and autonomously across areas up to 1,000 m<sup>2</sup>.



### Specyfikacja urządzenia / Features

<b>INSTALACJA PRZEWODU OGRANICZAJĄCEGO</b> PERIMETER WIRE INSTALLATION	<b>Nie</b> No
<b>ŁADOWANIE</b> RECHARGE MODE	<b>Automatyczne</b> Automatic
<b>MAKSYMALNE DOPUSZCZALNE NACHYLENIE TERENU</b> MAX. PERMISSIBLE SLOPE (%)	<b>45%</b>
<b>NAWIGACJA</b> NAVIGATION	<b>Losowo</b>
<b>ŁĄCZNOŚĆ</b> CONNECTION	<b>Bluetooth</b>
<b>REGULACJA WYSOKOŚCI NOŻA</b> HEIGHT ADJUSTMENT	<b>Ręczne</b> Manual



**CZUJNIKI SPADKU**  
DROP OFF SENSOR



**CZUJNIKI PRZESZKÓD**  
OBSTACLES DETECTION



**CZUJNIK TRAWY AI**  
AI GRASS SENSOR



**BEZ PRZEWODU OGRANICZAJĄCEGO**  
NIE PERIMETER WIRE



# NEXTTECH X2



**1.000** mkw./sqm

Dziecko nowej generacji.

Kompaktowy i lekki robot najnowszej generacji oferuje 4 godziny ciągłego koszenia dzięki wydajnej baterii. Obsługuje do 8 stref, zapewniając precyzyjne koszenie na wszystkich rodzajach terenu. Modele Elite można zdalnie kontrolować dzięki modułowi ZCS Connect.

The baby of the new generation.

The latest-generation compact and lightweight robot offers 4 hours of continuous mowing thanks to its powerful battery and 18 cm blade. It manages up to 8 zones, providing precise cuts on all types of terrain. models are remotely controllable via ZCS Connect.

## Specyfikacja urządzenia | Features

<b>INSTALACJA PRZEWODU OGRANICZAJĄCEGO</b> PERIMETER WIRE INSTALLATION	Tak Yes	<b>NAWIGACJA</b> NAVIGATION	<b>SDM* (L X2)</b>
<b>ŁADOWANIE</b> RECHARGE MODE	<b>Automatyczne</b> Automatic	<b>ŁĄCZNOŚĆ</b> CONNECTION	<b>Bluetooth</b> LTE (L X2)
<b>MAKSYMALNE DOPUSZCZALNE NACHYLENIE TERENU</b> MAX. PERMISSIBLE SLOPE (%)	<b>45%</b>	<b>REGULACJA WYSOKOŚCI NOŻA</b> HEIGHT ADJUSTMENT	<b>Ręczne</b> Manual

## Modele / Models

	<b>NEXTTECH D X2</b>	<b>NEXTTECH L X2</b>
Powierzchnia (m <sup>2</sup> - sqm)	700	1.000



**KOMPAKTOWY**  
COMPACT



**ELASTYCZNE  
GUMOWE TYLNE  
KOŁA**  
FLEX RUBBER  
REAR WHEEL



# NEXTTECH D X2.5



**1.400 - 3.000** mkw./sqm

Kompaktowy i niezawodny robot do średnich ogrodów.

Twenty 25 łączy kompaktowość z doskonałą funkcjonalnością silników bezszczotkowych. Nóż o średnicy 25 cm zapewnia precyzję koszenia na średnich trawnikach o powierzchni do 1.400 m<sup>2</sup> lub 3.000 m<sup>2</sup> z zestawem RTK. Bateria o pojemności 5,0Ah zapewnia 3 godziny ciągłej pracy z automatycznym ładowaniem.

Compact and reliable, for medium-sized gardens.

*D X2.5 combines compactness and Brushless motors for precise cutting on lawns up to 1,400 m<sup>2</sup>, and up to 3,000 m<sup>2</sup> with the integration of ZCS KITS. The 25 cm blade and 5.0 Ah battery provide 3 hours of autonomy with automatic recharging.*



Specyfikacja urządzenia / Features	DELUXE	ZESTAW SDM SDM MOWING KIT	ZESTAW RTK OPTIMIZATION MOWING KIT
Powierzchnia (mkw. - sqm)	1.400	1.800	3.000
<b>INSTALACJA PRZEWODU OGRANICZAJĄCEGO</b> PERIMETER WIRE INSTALLATION	Tak Yes	Tak Yes	Tak Yes
<b>MAKSYMALNE DOPUSZCZALNE NACHYLENIE TERENU</b> MAX. PERMISSIBLE SLOPE (%)	45%	45%	45%
<b>NAWIGACJA</b> NAVIGATION	Losowo	SDM*	PREDEFINIOWANA MAPA + GPS RTK
<b>ŁĄCZNOŚĆ</b> CONNECTION	Bluetooth	LTE	LTE
<b>REGULACJA WYSOKOŚCI NOŻA</b> HEIGHT ADJUSTMENT	Ręczne Manual	Ręczne Manual	Ręczne Manual

\* Satellite Dynamic Memory - robot zapisuje w pamięci wcześniej skoszone obszary / Satellite Dynamic Memory - Recognise the mowed area



**KOMPAKTOWY**  
COMPACT



**ELASTYCZNE  
GUMOWE TYLNE  
KOŁA**  
FLEX RUBBER  
REAR WHEEL



**NÓŻ 25 CM**  
25 CM BLADE



# NEXTTECH D X2.9



**2.500 - 4.000** mkw./sqm

Kompaktowy robot koszący skuteczny w średnich i dużych ogrodach.

D X2.9, czyli robot koszący, który może pokonać każdą przeszkodę, jaką napotka na swojej drodze. Posiada smukły profil i gumowe tylne koła. Robot jest wyposażony w dwie wytrzymałe baterie, dzięki którym jest w stanie kosić trawniki o powierzchni do 3.500 metrów kwadratowych, pracując nieprzerwanie przez 6 godzin. Model Deluxe może zostać zintegrowany z zestawami ZCS i powiązаныmi technologiami.

Technologically advanced and high-performance.

*D X2.9 is the lawnmower robot designed to overcome any obstacle, thanks to its sleek profile and rear rubber wheels. With a 29 cm 4-blade system and powerful batteries, it provides 6 hours of continuous mowing on areas up to 3,500 m<sup>2</sup>. The Deluxe Modele can be integrated with ZCS KITS and all connected technologies.*



Specyfikacja urządzenia / Features	DELUXE	ZESTAW SDM SDM MOWING KIT	ZESTAW RTK OPTIMIZATION MOWING KIT
Powierzchnia (mkw. - sqm)	2.500	3.200	4.000
<b>INSTALACJA PRZEWODU OGRANICZAJĄCEGO</b> PERIMETER WIRE INSTALLATION	Tak Yes	Tak Yes	Tak Yes
<b>MAKSYMALNE DOPUSZCZALNE NACHYLENIE TERENU</b> MAX. PERMISSIBLE SLOPE (%)	45%	45%	45%
<b>NAWIGACJA</b> NAVIGATION	Losowo	SDM*	PREDEFINIOWANA MAPA + GPS RTK
<b>ŁĄCZNOŚĆ</b> CONNECTION	Bluetooth	LTE	LTE
<b>REGULACJA WYSOKOŚCI NOŻA</b> HEIGHT ADJUSTMENT	Automatyczna Motorized	Automatyczna Motorized	Automatyczna Motorized

\* Satellite Dynamic Memory - robot zapisuje w pamięci wcześniej skoszone obszary / Satellite Dynamic Memory - Recognise the mowed area



**ELASTYCZNE  
GUMOWE TYLNE  
KOŁA**  
FLEX RUBBER  
REAR WHEEL



**NÓŻ 29 CM**  
29 CM BLADE



**AUTOMATYCZNA  
REGULACJA  
WYSOKOŚCI NOŻA**  
BLADE  
MOTORISATION



# NEXTTECH B X4



**2.200** mkw./sqm

Przegubowy robot, który dostosowuje się do powierzchni.

TECHline B X4 oferuje precyzję i wszechstronność – może pracować w ogrodach o różnej wielkości dzięki możliwości zamontowania w nim jednej z trzech dostępnych jednostek zasilających. Jego innowacyjny design, gumowe koła oraz mocny silnik zapewniają pełną autonomię robota. Charakterystyczną cechą TECHline B X4 jest przegubowa tylna oś, która umożliwi skuteczne koszenie nawet na nierównym terenie.

The articulated robot that transforms itself.

TECHline B X4 offers precision and versatility on various surfaces, thanks to three interchangeable Jednostki zasilające. Its innovative design, rubber wheels, and powerful motor ensure autonomy and remote control via App. A distinctive feature is its articulated rear axle, which allows for effective cutting even on uneven terrain.



**MODULARNA JEDNOSTKA ZASILAJĄCA**  
POWER UNIT

## Specyfikacja urządzenia / Features

<b>INSTALACJA PRZEWODU OGRANICZAJĄCEGO</b> PERIMETER WIRE INSTALLATION	Tak Yes	<b>NAWIGACJA</b> NAVIGATION	Losowo
<b>ŁADOWANIE</b> RECHARGE MODE	Automatyczne Automatic	<b>ŁĄCZNOŚĆ</b> CONNECTION	Bluetooth
<b>MAKSYMALNE DOPUSZCZALNE NACHYLENIE TERENU</b> MAX. PERMISSIBLE SLOPE (%)	45%	<b>REGULACJA WYSOKOŚCI NOŻA</b> HEIGHT ADJUSTMENT	Ręczne Manual

\* Satellite Dynamic Memory - robot zapisuje w pamięci wcześniej skoszone obszary / Satellite Dynamic Memory - Recognise the mowed area



**ELASTYCZNE GUMOWE TYLNE KOŁA**  
FLEX RUBBER REAR WHEEL



**DOSKONAŁY NA NIERÓWNE TERENY**  
UNEVEN TERRAINS



**PRZEGUBOWA KONSTRUKCJA**  
CENTRAL JOINT



# NEXTTECH D X4



**1.800 - 5.500** mkw./sqm

Przegubowy robot, który dostosowuje się do powierzchni.

TECH line D X4 został zaprojektowany z myślą o maksymalnej modularności i elastyczności. Dzięki możliwości zamontowania w nim jednej z trzech dostępnych jednostek zasilających, robot może pracować w ogrodach o różnej wielkości, a przegubowa konstrukcja pomaga mu radzić sobie z ewentualnymi nierównościami terenu. Dotykowy wyświetlacz i automatyczna regulacja noża ułatwiają obsługę robota, a opcja integracji zestawów Connect lub RTK może dodatkowo zwiększyć jego wydajność.

The articulated robot that transforms itself.

TECHline D X4 is designed to maximize modularity and flexibility. With three available Jednostki zasilające, it handles large grassy areas, including uneven surfaces. The touch display and motorized blade adjustment simplify operation, while the option to integrate Connect kits and cutting optimization can further enhance performance.



**ZESTAW SDM**  
SDM MOWING KIT



**ZESTAW RTK**  
OPTIMIZATION MOWING KIT



**MODULARNA JEDNOSTKA ZASILAJĄCA**  
POWER UNIT

Specyfikacja urządzenia / Features	DELUXE	ZESTAW SDM SDM MOWING KIT	ZESTAW RTK OPTIMIZATION MOWING KIT
Powierzchnia (mkw. - sqm)	1.800	3.200	5.500
<b>INSTALACJA PRZEWODU OGRANICZAJĄCEGO</b> PERIMETER WIRE INSTALLATION	Tak Yes	Tak Yes	Tak Yes
<b>MAKSYMALNE DOPUSZCZALNE NACHYLENIE TERENU</b> MAX. PERMISSIBLE SLOPE (%)	45%	45%	45%
<b>NAWIGACJA</b> NAVIGATION	Losowo	SDM*	PREDEFINIOWANA MAPA + GPS RTK
<b>ŁĄCZNOŚĆ</b> CONNECTION	Bluetooth	LTE	LTE
<b>REGULACJA WYSOKOŚCI NOŻA</b> HEIGHT ADJUSTMENT	Automatyczna Motorized	Automatyczna Motorized	Automatyczna Motorized

\* Satellite Dynamic Memory - robot zapisuje w pamięci wcześniej skoszone obszary / Satellite Dynamic Memory - Recognise the mowed area



**ELASTYCZNE  
GUMOWE TYLNE  
KOŁA**

FLEX RUBBER  
REAR WHEEL



**AUTOMATYCZNA  
REGULACJA  
WYSOKOŚCI NOŻA**

BLADE  
MOTORISATION



**DOSKONAŁY  
NA NIERÓWNE  
TERENY**

UNEVEN  
TERRAINS



**ŁADOWANIE  
INDUKCYJNE**

INDUCTION  
CHARGING



**PRZEGUBOWA  
KONSTRUKCJA**

CENTRAL  
JOINT



# NEXTTECH D X6



**4.500 - 10.000** mkw./sqm

Mocny robot przegubowy, do dużych i trudnych trawników.

Robot X6 jest wyposażony w nóż o szerokości 36 cm, bardzo mocną baterię i świetnie sprawdza się na dużych powierzchniach. Z jednostką zasilającą Ultra Premium, robot może pracować nieprzerwanie przez ponad 4 godziny, pracując na obszarze do 6.000 metrów kwadratowych. TECH line D X6 posiada wyświetlacz dotykowy, a jego system łączności umożliwia zdalne sterowanie. Można go również połączyć (przez +InfinitySystem) z innymi robotami marki TECH line, co umożliwia koszenie jeszcze większych obszarów.

Powerful and articulated, for large and difficult spaces.

The X6 robot, featuring a 36 cm blade and a powerful battery, is designed for large areas. With the Ultra Premium Power Unit, it manages up to 6,000 m<sup>2</sup> and operates for over 4 hours. Equipped with a touch display and advanced connectivity, it can be controlled remotely and is compatible with the +InfinitySystem for team operation with other TECHline robots.



**ZESTAW SDM**  
SDM MOWING KIT



**ZESTAW RTK**  
OPTIMIZATION MOWING KIT



**MODULARNA JEDNOSTKA ZASILAJĄCA**  
POWER UNIT

Specyfikacja urządzenia / Features	DELUXE	ZESTAW SDM SDM MOWING KIT	ZESTAW RTK OPTIMIZATION MOWING KIT
Powierzchnia (mkw. - sqm)	4.500	6.000	10.000
<b>INSTALACJA PRZEWODU OGRAŃCZAJĄCEGO</b> PERIMETER WIRE INSTALLATION	Tak Yes	Tak Yes	Tak Yes
<b>MAKSYMALNE DOPUSZCZALNE NACHYLENIE TERENU</b> MAX. PERMISSIBLE SLOPE (%)	45%	45%	45%
<b>NAWIGACJA</b> NAVIGATION	Losowo	SDM*	PREDEFINIOWANA MAPA + GPS RTK
<b>ŁĄCZNOŚĆ</b> CONNECTION	Bluetooth	LTE	LTE
<b>REGULACJA WYSOKOŚCI NOŻA</b> HEIGHT ADJUSTMENT	Automatyczna Motorized	Automatyczna Motorized	Automatyczna Motorized

\* Satellite Dynamic Memory - robot zapisuje w pamięci wcześniej skoszone obszary / Satellite Dynamic Memory - Recognise the mowed area



**GUMOWE KOŁA**  
RUBBER  
WHEELS



**DOSKONAŁY  
NA NIERÓWNE  
TERENY**  
UNEVEN  
TERRAINS



**PRZEGUBOWA  
KONSTRUKCJA**  
CENTRAL  
JOINT



# NEXTTECH B X4 4WD



**1.800** mkw./sqm

Maksymalna elastyczność nawet na terenach o najbardziej ekstremalnych stopniach nachylenia.

TECH line B X4 4WD radzi sobie z nierównym terenem i nachyleniami do 60% dzięki napędowi na cztery koła. Robot został zaprojektowany do pracy w trudnych warunkach, więc z łatwością dociera do każdego zakątka ogrodu, zapewniając schludne i równomierne koszenie.

Maximum flexibility even on the most extreme slopes.

TECHline B X4 4WD tackles uneven terrain and inclines up to 60% with its four rubber-driven wheels. Designed for complex situations, it easily reaches every Powierzchnia of the garden, ensuring a clean and even cut even along the edges.



MODULARNA JEDNOSTKA ZASILAJĄCA  
POWER UNIT

## Specyfikacja urządzenia / Features

<b>INSTALACJA PRZEWODU OGRANICZAJĄCEGO</b> PERIMETER WIRE INSTALLATION	Tak Yes	<b>NAWIGACJA</b> NAVIGATION	Losowo
<b>ŁADOWANIE</b> RECHARGE MODE	Automatyczne Automatic	<b>ŁĄCZNOŚĆ</b> CONNECTION	Bluetooth
<b>MAKSYMALNE DOPUSZCZALNE NACHYLENIE TERENU</b> MAX. PERMISSIBLE SLOPE (%)	60%	<b>REGULACJA WYSOKOŚCI NOŻA</b> HEIGHT ADJUSTMENT	Ręczne Manual

\* Satellite Dynamic Memory - robot zapisuje w pamięci wcześniej skoszone obszary / Satellite Dynamic Memory - Recognise the mowed area



**GUMOWE KOŁA**  
RUBBER  
WHEELS



**DOSKONAŁY NA NIERÓWNE TERENY**  
UNEVEN  
TERRAINS



**PRZEGUBOWA KONSTRUKCJA**  
CENTRAL  
JOINT



**NAPĘD NA 4 KOŁA**  
4 DRIVING  
WHEELS



**NACHYLENIA DO 60%**  
SLOPES  
UP TO 60%



# NEXTTECH DX4 4WD



**1.800 - 5.500** mkw./sqm

Wszelchstronny, przegubowy robot, który dobrze radzi sobie z nachyleniami.

TECHline 4.0 4WD to najlepszy model z serii 4.0, zaprojektowany do pracy na nierównym terenie i nachyleniach do 60%. Możliwość wyboru spośród trzech zestawów zasilających oraz integracja zestawów ZCS sprawiają, że robot jest modułowy i z łatwością radzi sobie z koszeniem dużych obszarów. Dodatkowo, dotykowy wyświetlacz i automatyczna regulacja wysokości noża upraszczają jego obsługę.

Born climber, versatile and articulated.

TECHline 4.0 4WD is the top Model of the 4.0 series, designed to handle uneven terrain and inclines up to 60%. The option to choose from three Jednostki zasilające and integrate ZCS KITS makes the robot modular and capable of easily managing large grassy areas. Additionally, the touch display and motorized blade adjustment simplify its use.



**ZESTAW SDM**  
SDM MOWING KIT



**ZESTAW RTK**  
OPTIMIZATION MOWING KIT



**MODULARNA JEDNOSTKA ZASILAJĄCA**  
POWER UNIT

Specyfikacja urządzenia / Features	DELUXE	ZESTAW SDM SDM MOWING KIT	ZESTAW RTK OPTIMIZATION MOWING KIT
Powierzchnia (mkw. - sqm)	1.800	3.200	5.500
<b>INSTALACJA PRZEWODU OGRAŃCZAJĄCEGO</b> PERIMETER WIRE INSTALLATION	Tak Yes	Tak Yes	Tak Yes
<b>MAKSYMALNE DOPUSZCZALNE NACHYLENIE TERENU</b> MAX. PERMISSIBLE SLOPE (%)	60%	60%	60%
<b>NAWIGACJA</b> NAVIGATION	Losowo	SDM*	PREDEFINIOWANA MAPA + GPS RTK
<b>ŁĄCZNOŚĆ</b> CONNECTION	Bluetooth	LTE	LTE
<b>REGULACJA WYSOKOŚCI NOŻA</b> HEIGHT ADJUSTMENT	Automatyczna Motorized	Automatyczna Motorized	Automatyczna Motorized

\* Satellite Dynamic Memory - robot zapisuje w pamięci wcześniej skoszone obszary / Satellite Dynamic Memory - Recognise the mowed area



**DOSKONAŁY  
NA NIERÓWNE  
TERENY**  
UNEVEN  
TERRAINS



**NAPĘD NA 4 KOŁA**  
4 DRIVING  
WHEELS



**NACHYLENIA DO  
60%**  
SLOPES  
UP TO 60%



# NEXTTECH D X6 4WD



**4.500 - 10.000** mkw./sqm

Moc i wszechstronność dla rozległych i trudno osiągalnych trawników.

D X6 4WD to robot stworzony do koszenia dużych trawników. Dzięki napędowi na 4 koła, D X6 4WD oferuje doskonałą przyczepność, obsługując tereny nachylone do 65%. W celu zwiększenia wydajności można w nim zainstalować jeden z zestawów modernizacyjnych.

Strength and agility for wide and inaccessible lawn.

The D X6 4WD is designed to handle large green areas and slopes up to 65%, offering excellent grip with its all-wheel drive. It can work with other TECHline robots and enhance performance with installable kits.



**ZESTAW SDM**  
SDM MOWING KIT



**ZESTAW RTK**  
OPTIMIZATION MOWING KIT



**MODULARNA JEDNOSTKA ZASILAJĄCA**  
POWER UNIT

Specyfikacja urządzenia / Features	DELUXE	ZESTAW SDM SDM MOWING KIT	ZESTAW RTK OPTIMIZATION MOWING KIT
Powierzchnia (mkw. - sqm)	4.500	6.000	10.000
<b>INSTALACJA PRZEWODU OGRAŃCZAJĄCEGO</b> PERIMETER WIRE INSTALLATION	Tak Yes	Tak Yes	Tak Yes
<b>MAKSYMALNE DOPUSZCZALNE NACHYLENIE TERENU</b> MAX. PERMISSIBLE SLOPE (%)	65%	65%	65%
<b>NAWIGACJA</b> NAVIGATION	Losowo	SDM*	PREDEFINIOWANA MAPA + GPS RTK
<b>ŁĄCZNOŚĆ</b> CONNECTION	Bluetooth	LTE	LTE
<b>REGULACJA WYSOKOŚCI NOŻA</b> HEIGHT ADJUSTMENT	Automatyczna Motorized	Automatyczna Motorized	Automatyczna Motorized

\* Satellite Dynamic Memory - robot zapisuje w pamięci wcześniej skoszone obszary / Satellite Dynamic Memory - Recognise the mowed area



**GUMOWE KOŁA**  
RUBBER  
WHEELS



**DOSKONAŁY  
NA NIERÓWNE  
TERENY**  
UNEVEN  
TERRAINS



**PRZEGUBOWA  
KONSTRUKCJA**  
CENTRAL  
JOINT



**NAPĘD NA 4 KOŁA**  
4 DRIVING  
WHEELS



**NACHYLENIA  
DO 65%**  
SLOPES  
UP TO 65%



# NEXTTECH

## QUADRITECH 4WD



**3.500** mkw./sqm

Tereny z ciężkimi do pokonania pochyłościami? Żaden problem!

TECH line QUADRITECH jest robotem, który idealnie sprawdza się w ogrodach z terenem o bardzo dużym nachyleniu, nawet do 75%. Dzięki wysokowydajnej baterii, symetrycznej i kompaktowej konstrukcji oraz napędowi na cztery koła, robot może bezpiecznie pracować na stromych zboczach. QUADRITECH został także wyposażony w specjalne czujniki ultradźwiękowe ZCS, które pozwalają robotowi wykrywać statyczne i ruchome przeszkody w ogrodzie. Aby zapewnić bezpieczną i cichą pracę urządzenia, zaleca się rozgraniczenie wszystkich stałych przeszkód.

Lawns with impossible slopes? Nie problem.

TECHline QUADRITECH is the ideal solution for tackling gardens with extreme inclines up to 75%. Equipped with a high-performance battery and a compact, streamlined design, this robot navigates steep slopes effortlessly with its four motorized wheels and electronic steering. The ZCS ultrasonic sensor detects both stationary and moving obstacles, ensuring safe and quiet operation, especially when fixed obstacles are properly marked.

### Specyfikacja urządzenia / Features

<b>INSTALACJA PRZEWODU OGRANICZAJĄCEGO</b> PERIMETER WIRE INSTALLATION	Tak Yes	<b>NAWIGACJA</b> NAVIGATION	<b>SDM*</b>
<b>ŁADOWANIE</b> RECHARGE MODE	<b>Automatyczne</b> Automatic	<b>ŁĄCZNOŚĆ</b> CONNECTION	<b>Bluetooth / LTE</b>
<b>MAKSYMALNE DOPUSZCZALNE NACHYLENIE TERENU</b> MAX. PERMISSIBLE SLOPE (%)	<b>75%</b>	<b>REGULACJA WYSOKOŚCI NOŻA</b> HEIGHT ADJUSTMENT	<b>Automatyczna</b> Motorized

\* Satellite Dynamic Memory - robot zapisuje w pamięci wcześniej skoszone obszary / Satellite Dynamic Memory - Recognise the mowed area



**DOSKONAŁY NA NIERÓWNE TERENY**  
UNEVEN TERRAINS



**NAPĘD NA 4 KOŁA**  
4 DRIVING WHEELS



**NACHYLENIA DO 75%**  
SLOPES UP TO 75%



**AKTYWNE SKRĘTNE KOŁA**  
STEERING WHEELS



**CZUJNIKI PRZESZKÓD**  
OBSTACLES DETECTION





*Robot koszący wspomagany sztuczną inteligencją to technologia przyszłości.*

*The AI-Powered robotic lawn mower is based on the technology of tomorrow.*





# NEXTTECH

## L X4 4WD



**5.500** mkw./sqm

Zwinny i wszechstronny robot, który nie wymaga przewodu ograniczającego.

Modułowość robota TECH line 4.0 AI w połączeniu z mocą napędu na 4 koła i sztuczną inteligencją, zapewnia wyjątkową wydajność nawet w ekstremalnych warunkach, bez potrzeby instalacji przewodu ograniczającego. Dzięki czujnikom trawy, ultradźwiękowym czujnikom spadku i przeszkód oraz systemowi RTK, robot obsługuje obszary do 5.500 m<sup>2</sup>, zapewniając równomierne i precyzyjne koszenie, nawet na nierównym terenie.

Climber and versatile even without wire.

*The modularity of the TECHline 4.0 AI, combined with the power of its four motorized wheels and artificial intelligence, delivers exceptional performance even in extreme conditions, without the need for a perimeter wire. With ZCS sensors for grass, ultrasonic, and obstacles, along with the RTK system, the robot manages areas up to 5,500 m<sup>2</sup> with a uniform and precise cut, even on uneven terrain and in case of signal loss.*



 **MODULARNA JEDNOSTKA ZASILAJĄCA**  
POWER UNIT

### Specyfikacja urządzenia / Features

<b>INSTALACJA PRZEWODU OGRANICZAJĄCEGO</b> PERIMETER WIRE INSTALLATION	<b>Nie</b> No
<b>ŁADOWANIE</b> RECHARGE MODE	<b>Automatyczne</b> Automatic
<b>MAKSYMALNE DOPUSZCZALNE NACHYLENIE TERENU</b> MAX. PERMISSIBLE SLOPE (%)	<b>60%</b>
<b>NAWIGACJA</b> NAVIGATION	<b>PREDEFINIOWANA MAPA + GPS RTK</b>
<b>ŁĄCZNOŚĆ</b> CONNECTION	<b>Bluetooth LTE</b>
<b>REGULACJA WYSOKOŚCI NOŻA</b> HEIGHT ADJUSTMENT	<b>Automatyczna</b> Motorized



**CZUJNIKI SPADKU**  
DROP OFF SENSOR



**CZUJNIKI PRZESZKÓD**  
OBSTACLES DETECTION



**CZUJNIK TRAWY AI**  
AI GRASS SENSOR



**NAPĘD NA 4 KOŁA**  
4 DRIVING WHEELS



**NACHYLENIA DO 60%**  
SLOPES UP TO 60%

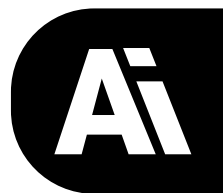


**ZAAWANSOWANA NAWIGACJA RTK**  
ADVANCED RTK NAVIGATION



# NEXTTECH

## L X6 4WD



10.000 mkw./sqm

Bardzo precyzyjne koszenie na dużych i nierównych trawnikach.

TECHline L X6 4WD AI z nawigacją RTK to idealny robot do pracy na dużych obszarach o nierównej powierzchni, wymagających precyzyjnego koszenia trawy z dokładnością do centymetra, nawet bez konieczności instalacji przewodu ograniczającego. Dzięki systemowi RTK, nowemu czujnikowi trawy i ultradźwiękowym czujnikom ZCS, robot może pracować na terenach do 10.000 metrów kwadratowych, zapewniając równomierne i precyzyjne koszenie nawet na obrzeżach trawnika. Moduł ZCS Connect w standardzie pozwala monitorować robota z każdego miejsca na świecie za pomocą aplikacji TECH line Remote.

Ultra precise cutting on large and irregular lawns.

*TECHline L X6 4WD AI is the ideal robot for large areas with very uneven terrain, providing precise centimeter-level cutting without the need for a perimeter wire. Thanks to the RTK system and ZCS sensors, it manages surfaces up to 10,000 m<sup>2</sup> with a uniform cut even near the edges and in case of signal loss. The four motorized wheels handle complex and sloping terrain, while ZCS Connect allows for continuous monitoring via the TECHline Remote App.*



 MODULARNA JEDNOSTKA ZASILAJĄCA  
POWER UNIT

### Specyfikacja urządzenia / Features

INSTALACJA PRZEWODU OGRANICZAJĄCEGO PERIMETER WIRE INSTALLATION	Nie No
ŁADOWANIE RECHARGE MODE	Automatyczne Automatic
MAKSYMALNE DOPUSZCZALNE NACHYLENIE TERENU MAX. PERMISSIBLE SLOPE (%)	65%
NAWIGACJA NAVIGATION	PREDEFINIOWANA MAPA + GPS RTK
ŁĄCZNOŚĆ CONNECTION	Bluetooth LTE
REGULACJA WYSOKOŚCI NOŻA HEIGHT ADJUSTMENT	Automatyczna Motorized



CZUJNIKI SPADKU  
DROP OFF  
SENSOR



CZUJNIKI PRZESZKÓD  
OBSTACLES  
DETECTION



CZUJNIK TRAWY AI  
AI GRASS  
SENSOR



NAPĘD NA 4 KOŁA  
4 DRIVING  
WHEELS



NACHYLENIA  
DO 65%  
SLOPES  
UP TO 65%



ZAAWANSOWANA  
NAWIGACJA RTK  
ADVANCED RTK  
NAVIGATION



# NEXTTECH

## L X45 4WD



**80.000\*** mkw./sqm

\*Maksymalna powierzchnia możliwa do skoszenia w 24 godziny w zależności od sygnału RTK i stanu trawy

\*Maximum Powierzchnia within 24 hours of scheduling based on the quality of the RTK signal and the rate of grass growth

Nowy robot, mocniejszy i bardziej zaawansowany technologicznie niż kiedykolwiek.

Nowy, potężny i zaawansowany technologicznie robot koszący został wyposażony w obudowę z włókna węglowego. Urządzenie może pracować autonomicznie przez 11 godzin, przez co jest idealne do obszarów o bardzo dużej trawiastej powierzchni, takich jak boiska do piłki nożnej, pola golfowe i lądowiska. Dzięki 4 potężnym bateriom po 15Ah każda, TECHline L X45 RTK może pracować bez przerwy przez pół doby. Dzięki dużej wydajności w połączeniu z innowacyjną technologią RTK i czujnikami ultradźwiękowymi ZCS, robot może kosić powierzchnie do 80.000 metrów kwadratowych. Gumowe koła i 84-centymetrowa całkowita średnica noży z automatyczną regulacją wysokości koszenia (od 25 do 60 mm), to kolejne technologiczne atuty. Moduł ZCS Connect umożliwia zdalne zarządzanie robotem.

New, powerful, more technological than ever.

*TECHline L X45 RTK is the latest powerful and technologically advanced robotic lawnmower, featuring a carbon fiber chassis and 11 hours of autonomy. Ideal for large grassy areas such as soccer fields, golf courses, and airfields, it covers up to 80,000 m<sup>2</sup> on a single work cycle with its four powerful 15Ah batteries. Advanced RTK technology and the ZCS ultrasonic sensor ensure precision, while the rubberized wheels and three adjustable 84 cm blades guarantee a perfect cut, adjustable between 25 and 60 mm.*



### Specyfikacja urządzenia | Features

<b>INSTALACJA PRZEWODU OGRANICZAJĄCEGO</b> PERIMETER WIRE INSTALLATION	Nie No
<b>ŁADOWANIE</b> RECHARGE MODE	Automatyczne Automatic
<b>MAKSYMALNE DOPUSZCZALNE NACHYLENIE TERENU</b> MAX. PERMISSIBLE SLOPE (%)	45%
<b>NAWIGACJA</b> NAVIGATION	PREDEFINIOWANA MAPA + GPS RTK
<b>ŁĄCZNOŚĆ</b> CONNECTION	Bluetooth LTE
<b>REGULACJA WYSOKOŚCI NOŻA</b> HEIGHT ADJUSTMENT	Automatyczna Motorized



**CZUJNIKI PRZESZKÓD**  
OBSTACLES  
DETECTION



**GUMOWE KOŁA**  
RUBBER  
WHEELS



**NÓŻ 84 CM**  
84 CM BLADE



**ZAAWANSOWANA NAWIGACJA RTK**  
ADVANCED RTK  
NAVIGATION



## SPECYFIKACJE - MODELS DESCRIPTION

NEXTTECH L X2 

NEXTTECH D X2

NEXTTECH L X2

## MOC - POWER

Maksymalna powierzchnia koszenia [m <sup>2</sup> ] (-20%)* - Maximum cutting surface [sqm] (-20%)*	1.000	700	1.000
Rodzaj silników - Motor type	Bezszcotkowe / Brushless	Bezszcotkowe / Brushless	Bezszcotkowe / Brushless
Maksymalne dopuszczalne nachylenie terenu - Max. permissible Slope (%)	45%	45%	45%
Zalecane maks. nachylenie do pracy robota (%) - Max. Slope (%)	35%	35%	35%
Maksymalne nachylenie w pobliżu przewodu (%) - Slope on the outer edge or perimeter wire (%)	20%	20%	20%

## SYSTEM KOSZENIA - CUTTING SYSTEM

Nóż - Blade Type	Nóż 4-ramienny/4 Point Star Blade	Nóż 4-ramienny/4 Point Star Blade	Nóż 4-ramienny/4 Point Star Blade
Szerokość noża [cm] - Cutting Width [cm]	18	18	18
Wysokość koszenia (min-max) [mm] - Cutting Height (min-max) [mm]	25-60	25-60	25-60
Regulacja wysokości noża - Cutting Height Adjustment	Ręczne/Manual	Ręczne/Manual	Ręczne/Manual
Spirala - Spiral Cutting	Tak/Yes	Tak/Yes	Tak/Yes
System koszenia "SDM" - "SDM" Cutting	Nie	Nie	Tak/Yes
Koszenie wg. predefiniowanej mapy - RTK cutting method	-	-	-
Możliwość pracy w systemie "+Infinity" - "+ Infinity System" feature	Nie	Nie	Nie
Samopoziomowanie - Self-Levelling	-	-	-
Czujnik deszczu - Rain Sensor	Tak/Yes	Tak/Yes	Tak/Yes
Czujniki spadku - Drop off sensor	Tak/Yes	Nie	Nie
Ultradźwiękowe czujniki przeszkód - Ultrasound obstacle detection	Tak/Yes	-	-
Inteligentny czujnik trawy - AI grass sensor	Tak/Yes	-	-
Wirtualne obszary - Virtualne obszary	4	8	8
Obsługiwane obszary - Manageable Areas	4	4	4

## NAWIGACJA - NAVIGATION

Moduł ZCS Connect (GPS,GSM) - ZCS Connect Module (GPS, GSM)	Opcja/Optional	Opcja/Optional	Tak/Yes
Zestaw RTK - Optimization Mowing Kit	Nie	Nie	Nie

## KOMUNIKACJA - CONTROL DEVICES

Interfejs użytkownika - User Interface	Panel sterujący z diodami LED - Keypad & LED	Panel sterujący z diodami LED - Keypad & LED	Panel sterujący z diodami LED - Keypad & LED
Łączność z aplikacją - App Control	Bluetooth	Bluetooth	Bluetooth-LTE
Odbiornik Bluetooth - Bluetooth Receiver	Tak/Yes	Tak/Yes	Tak/Yes
Asystent głosowy - Smart asistent	Standard/Included in ZCS Connect	Standard/Included in ZCS Connect	Tak/Yes
AMICO - AMICO	Opcja/Optional	Opcja/Optional	Opcja/Optional

## ZABEZPIECZENIE - SAFETY

PIN zabezpieczający - Safety PIN	Kod PIN w aplikacji - PIN Code via APP	Kod PIN w aplikacji - PIN Code via APP	Kod PIN w aplikacji - PIN Code via APP & Geofence
----------------------------------	--	--	---

## STANDARDOWE WYPOSAŻENIE DO INSTALACJI - STANDARD EQUIPMENT FOR INSTALLATION

Przewód ograniczający [m] - Perimeter Wire Length [mt]	50	0	0
Szpilki mocujące - Fixing nails	40	20	20
Stacja ładowania - Charging Station	Tak/Yes	Tak/Yes	Tak/Yes
Zadaszenie stacji - Recharging base cover	Opcja/Optional	Opcja/Optional	Opcja/Optional

## POZOSTAŁE INFORMACJE - FEATURES

Wymiary robota (dł/sz/w) - Robot Size (lxwxh)	488x280x221 mm	420x290x220 mm	420x290x220 mm
Koła - Wheel Profile	Gumowe/Rubber	Gumowe/Rubber	Gumowe/Rubber
Głośność - Sound power [dB(A)]	59	59	59
Klasa wodoszczelności - Level of protection	IPx5	IPx5	IPx5
Bateria litowo-jonowa (25,9V) - Lithium-Ion Battery (25,9V)	5Ah-130Wh	5Ah-130Wh	5Ah-130Wh
Ilość baterii w robocie - Quantity of batteries	1x5Ah	1x5Ah	1x5Ah
Średni czas pracy [h] (+/- 20%) - Average Working Time [h] (+/-20%)	04:00	02:00	02:00
Ładowanie - Recharge Mode	Kontaktowe/Contact	Kontaktowe/Contact	Kontaktowe/Contact
Zasilacz - Battery Chargers	2,3A-68W	2,3A-68W	2,3A-68W
Waga robota z baterią [kg] - Weight with batteries Incl. [Kg]	7,5	7,1	7,2

\*wartość mkw.. odpowiada pracy robota przy maksymalnej wydajności akumulatora, przy obliczeniach należy uwzględnić również stan trawy, darni i złożoność obszaru do koszenia.  
\*sqm referring to the maximum performance of the batteries. Based on the conditions of the grass, the turf and the complexity of the cutting area.

## SPECYFIKACJE - MODELS DESCRIPTION

## NEXTTECH D X2.5

## NEXTTECH D X2.9

MOC - POWER		
Maksymalna powierzchnia koszenia [m <sup>2</sup> ] (-20%)* - Maximum cutting surface [sqm] (-20%)*	1.400	2.500
Rodzaj silników - Motor type	Bezszcotkowe / Brushless	Bezszcotkowe / Brushless
Maksymalne dopuszczalne nachylenie terenu - Max. permissible Slope (%)	45%	45%
Zalecane maks. nachylenie do pracy robota (%) - Max. Slope (%)	35%	35%
Maksymalne nachylenie w pobliżu przewodu (%) - Slope on the outer edge or perimeter wire (%)	20%	20%
SYSTEM KOSZENIA - CUTTING SYSTEM		
Nóż - Blade Type	Nóż 4-ramienny/4 Point Star Blade	Nóż 4-ramienny/4 Point Star Blade
Szerokość noża [cm] - Cutting Width [cm]	25	29
Wysokość koszenia (min-max) [mm] - Cutting Height (min-max) [mm]	25-60	25-60
Regulacja wysokości noża - Cutting Height Adjustment	Ręczne/Manual	Automatyczna/Motorized
Spirala - Spiral Cutting	Tak/Yes	Tak/Yes
System koszenia "SDM" - "SDM" Cutting	Opcja/Optional	Opcja/Optional
Koszenie wg. predefiniowanej mapy - RTK cutting method	Opcja/Optional	Opcja/Optional
Możliwość pracy w systemie "+Infinity" - "+ Infinity System" feature	Nie	Opcja/Optional
Samopoziomowanie - Self-Levelling	-	-
Czujnik deszczu - Rain Sensor	Tak/Yes	Tak/Yes
Czujniki spadku - Drop off sensor	-	-
Ultradźwiękowe czujniki przeszkód - Ultrasound obstacle detection	Nie	Nie
Inteligentny czujnik trawy - AI grass sensor	-	-
Wirtualne obszary - Virtualne obszary	8	8
Obsługiwane obszary - Manageable Areas	4	8
NAWIGACJA - NAVIGATION		
Moduł ZCS Connect (GPS,GSM) - ZCS Connect Module (GPS, GSM)	Opcja/Optional: 1.800 m <sup>2</sup> /sq	Opcja/Optional: 2.500 m <sup>2</sup> /sq
Zestaw RTK - Optimization Mowing Kit	Opcja/Optional: 3.000 m <sup>2</sup> /sq	Opcja/Optional: 3.500 m <sup>2</sup> /sq
KOMUNIKACJA - CONTROL DEVICES		
Interfejs użytkownika - User Interface	Panel sterujący z diodami LED - Keypad & LED	Panel sterujący z diodami LED - Keypad & LED
Łączność z aplikacją - App Control	Bluetooth	Bluetooth
Odbiornik Bluetooth - Bluetooth Receiver	Tak/Yes	Tak/Yes
Asystent głosowy - Smart asistent	Standard/Included in ZCS Connect	Standard/Included in ZCS Connect
AMICO - AMICO	Opcja/Optional	Opcja/Optional
ZABEZPIECZENIE - SAFETY		
PIN zabezpieczający - Safety PIN	Kod PIN w aplikacji - PIN Code via APP	Kod PIN w aplikacji - PIN Code via APP
STANDARDOWE WYPOSAŻENIE DO INSTALACJI - STANDARD EQUIPMENT FOR INSTALLATION		
Przewód ograniczający [m] - Perimeter Wire Length [mt]	0	0
Szpilki mocujące - Fixing nails	20	20
Stacja ładowania - Charging Station	Tak/Yes	Tak/Yes
Zadaszenie stacji - Recharging base cover	Opcja/Optional	Opcja/Optional
POZOSTAŁE INFORMACJE - FEATURES		
Wymiary robota (dł/sz/w) - Robot Size (lwxwh)	534x263x386 mm	534x263x386 mm
Koła - Wheel Profile	Gumowe/Rubber	Gumowe/Rubber
Głośność - Sound power [dB(A)]	60	63
Klasa wodoszczelności - Level of protection	IPx5	IPx5
Bateria litowo-jonowa (25,9V) - Lithium-Ion Battery (25,9V)	5Ah130Wh	10Ah 260Wh
Ilość baterii w robocie - Quantity of batteries	1x5Ah	2x5Ah
Średni czas pracy [h] (+/- 20%) - Average Working Time [h] (+/-20%)	03:00	06:00
Ładowanie - Recharge Mode	Kontaktowe/Contact	Kontaktowe/Contact
Zasilacz - Battery Chargers	2,3A - 68W	8A - 235W
Waga robota z baterią [kg] - Weight with batteries Incl. [Kg]	10,4	12,5

\*wartość mkw.. odpowiada pracy robota przy maksymalnej wydajności akumulatora, przy obliczeniach należy uwzględnić również stan trawy, darni i złożoność obszaru do koszenia.  
\*sqm referring to the maximum performance of the batteries. Based on the conditions of the grass, the turf and the complexity of the cutting area.

## SPECYFIKACJE - MODELS DESCRIPTION

## NEXTTECH B X4

## NEXTTECH D X4

MOC - POWER						
Maksymalna powierzchnia koszenia* [m <sup>2</sup> ] (-20%)* - Maximum cutting surface [sqm] (-20%)*	Do 2.200* w zależności od jednostki zasilającej Driving unit set up to 2.200*			Do 3.500* w zależności od jednostki zasilającej Driving unit set up to 3.500*		
Rodzaj silników - Motor type	Bezszcotkowe / Brushless			Bezszcotkowe / Brushless		
Maksymalne dopuszczalne nachylenie terenu - Max. permissible Slope (%)	45%			45%		
Zalecane maks. nachylenie do pracy robota (%) - Max. Slope (%)	35%			35%		
Maksymalne nachylenie w pobliżu przewodu (%) - Slope on the outer edge of perimeter wire (%)	20%			20%		
SYSTEM KOSZENIA - CUTTING SYSTEM						
Nóż - Blade Type	Nóż 4-ramienny/4 Point Star Blade			Nóż 4-ramienny/4 Point Star Blade		
Szerokość noża [cm] - Cutting Width [cm]	25			25		
Wysokość koszenia (min-max) [mm] - Cutting Height (min-max) [mm]	20-65			20-65		
Regulacja wysokości noża - Cutting Height Adjustment	Ręczne/Manual			Automatyczna/Motorized		
Spirala - Spiral Cutting	Tak/Yes			Tak/Yes		
System koszenia "SDM" - "SDM" Cutting	Nie			Opcja/Optional		
Koszenie wg. predefiniowanej mapy - RTK cutting method	-			Opcja/Optional		
Możliwość pracy w systemie "+Infinity" - "+ Infinity System" feature	Nie			Opcja/Optional		
Samopoziomowanie - Self-Levelling	Tak/Yes			Tak/Yes		
Czujnik deszczu - Rain Sensor	Tak/Yes			Tak/Yes		
Czujniki spadku - Drop off sensor	-			-		
Ultradźwiękowe czujniki przeszkód - Ultrasound obstacle detection	Nie			Nie		
Inteligentny czujnik trawy - AI grass sensor	-			-		
Wirtualne obszary - Virtual areas	8			8		
Obsługiwane obszary - Manageable Areas	8			8		
NAWIGACJA - NAVIGATION						
Moduł ZCS Connect (GPS,GSM) - ZCS Connect Module (GPS, GSM)	Opcja/Optional			Opcja/Optional		
Zestaw RTK - Optimization Mowing Kit	Nie			Opcja/Optional		
KOMUNIKACJA - CONTROL DEVICES						
Interfejs użytkownika - User Interface	Panel sterujący z diodami LED - Keypad & LED			Ekran dotykowy/Touchscreen Display		
Łączność z aplikacją - App Control	Bluetooth			Bluetooth-LTE		
Odbiornik Bluetooth - Bluetooth Receiver	Tak/Yes			Tak/Yes		
Asystent głosowy - Smart asistent	Standard/Included in ZCS Connect			Tak/Yes		
AMICO - AMICO	Opcja/Optional			Opcja/Optional		
ZABEZPIECZENIE - SAFETY						
PIN zabezpieczający - Safety PIN	Kod PIN w aplikacji - PIN Code via APP			PIN & Geofence		
STANDARDOWE WYPOSAŻENIE DO INSTALACJI - STANDARD EQUIPMENT FOR INSTALLATION						
Przewód ograniczający [m] - Perimeter Wire Length [mt]	0			0		
Szpilki mocujące - Fixing nails	20			20		
Stacja ładowania - Charging Station	Tak/Yes			Tak/Yes		
Zadaszenie stacji - Recharging base cover	Opcja/Optional			Opcja/Optional		
POZOSTAŁE INFORMACJE - FEATURES						
Wymiary robota (dł/sz/w) - Robot Size (lwxhx)	663x474x330 mm			663x474x330 mm		
Koła - Wheel Profile	Gumowe/Flex Rubber			Gumowe/Flex Rubber		
Głośność - Sound power [dB(A)]	63			63		
Klasa wodoszczelności - Level of protection	IPx5			IPx5		
	Power unit LIGHT	Power unit MEDIUM	Power unit PREMIUM	Power unit MEDIUM	Power unit PREMIUM	Power unit EXTRA PREMIUM
Maksymalna powierzchnia koszenia* [m <sup>2</sup> ] (-20%)* - Maximum suggested cutting surface [sqm] (-20%)*	800	1.200	1.800	1.200	1.800	1.800
Bateria litowo-jonowa (25,9V) - Lithium-Ion Battery (25,9V)	3.45Ah - 86Wh	6.9Ah-173Wh	10.35Ah-260Wh	6.9Ah-173Wh	10.35Ah -260Wh	10.35Ah-260Wh
Ilość baterii w robocie - Quantity of batteries	1x3.45Ah	1x6.9Ah	1x10.35 Ah	1x6.9Ah	1x10.35Ah	1x10.35Ah
Średni czas pracy [h] (+/- 20%) - Average Working Time [h] (+/-20%)	01:30	03:00	04:00	02:45	03:45	03:45
Ładowanie - Recharge Mode	Kontaktowe / Contact	Kontaktowe / Contact	Kontaktowe / Contact	Kontaktowe / Contact	Kontaktowe / Contact	Indukcyjny / Inductive
Zasilacz - Battery Chargers	2A - 60W	5A - 150W	8A - 235W	5A-150W	8A-235W	8A-235W
Waga robota z baterią [kg] - Weight with batteries Incl. [Kg]	15	15,3	15,6	15,5	15,8	15,8

\*wartość mkw.. odpowiada pracy robota przy maksymalnej wydajności akumulatora, przy obliczeniach należy uwzględnić również stan trawy, darni i złożoność obszaru do koszenia.  
\*sqm referring to the maximum performance of the batteries. Based on the conditions of the grass, the turf and the complexity of the cutting area.

## SPECYFIKACJE - MODELS DESCRIPTION

## NEXTTECH D XE

## NEXTTECH B X4 4WD

## NEXTTECH D X4 4WD

MOC - POWER						
Maksymalna powierzchnia koszenia <sup>1</sup> [m <sup>2</sup> ] (-20%)* - Maximum cutting surface [sqm] (-20%)*	4.500	Do 2.200* w zależności od jednostki zasilającej Driving unit set up to 2.200*		Do 3.500* w zależności od jednostki zasilającej Driving unit set up to 3.500*		
Rodzaj silników - Motor type	Bezszcotkowe / Brushless	4WD Bezszcotkowe / Brushless		4WD Bezszcotkowe / Brushless		
Maksymalne dopuszczalne nachylenie terenu - Max. permissible Slope (%)	45%	60%		60%		
Zalecane maks. nachylenie do pracy robota (%) - Max. Slope (%)	35%	55%		55%		
Maksymalne nachylenie w pobliżu przewodu (%) - Slope on the outer edge of perimeter wire (%)	20%	55%		55%		
SYSTEM KOSZENIA - CUTTING SYSTEM						
Nóż - Blade Type	Nóż 4-ramienny/4 Point Star Blade	Nóż 4-ramienny/4 Point Star Blade		Nóż 4-ramienny/4 Point Star Blade		
Szerokość noża [cm] - Cutting Width [cm]	36	25		25		
Wysokość koszenia (min-max) [mm] - Cutting Height (min-max) [mm]	20-65	30-75		30-75		
Regulacja wysokości noża - Cutting Height Adjustment	Automatyczna/Motorized	Ręczne/Manual		Automatyczna/Motorized		
Spirala - Spiral Cutting	Tak/Yes	Tak/Yes		Tak/Yes		
System koszenia "SDM" - "SDM" Cutting	Opcja/Optional	Nie		Opcja/Optional		
Koszenie wg. predefiniowanej mapy - RTK cutting method	Opcja/Optional	-		Opcja/Optional		
Możliwość pracy w systemie "+Infinity" - "+ Infinity System" feature	Opcja/Optional	Nie		Opcja/Optional		
Samopoziomowanie - Self-Levelling	Tak/Yes	Tak/Yes		Tak/Yes		
Czujnik deszczu - Rain Sensor	Tak/Yes	Tak/Yes		Tak/Yes		
Czujniki spadku - Drop off sensor	-	-		Nie		
Ultradźwiękowe czujniki przeszkód - Ultrasound obstacle detection	Nie	Nie		Nie		
Inteligentny czujnik trawy - AI grass sensor	-	-		-		
Wirtualne obszary - Virtualne obszary	8	8		8		
Obsługiwane obszary - Manageable Areas	8	4		8		
NAWIGACJA - NAVIGATION						
Moduł ZCS Connect (GPS,GSM) - ZCS Connect Module (GPS, GSM)	Opcja/Optional	Opcja/Optional		Opcja/Optional		
Zestaw RTK - Optimization Mowing Kit	Opcja/Optional	Nie		Opcja/Optional		
KOMUNIKACJA - CONTROL DEVICES						
Interfejs użytkownika - User Interface	Ekran dotykowy/Touchscreen Display	Panel sterujący z diodami LED - Keypad & LED		Panel sterujący z diodami LED - Keypad & LED		
Łączność z aplikacją - App Control	Bluetooth-LTE	Bluetooth		Bluetooth-LTE		
Odbiornik Bluetooth - Bluetooth Receiver	Tak/Yes	Tak/Yes		Tak/Yes		
Asystent głosowy - Smart asistent	Tak/Yes	Standard/Included in ZCS Connect		Tak/Yes		
AMICO - AMICO	Opcja/Optional	Opcja/Optional		Opcja/Optional		
ZABEZPIECZENIE - SAFETY						
PIN zabezpieczający - Safety PIN	PIN & Geofence	Kod PIN w aplikacji - PIN Code via APP		PIN & Geofence		
STANDARDOWE WYPOSAŻENIE DO INSTALACJI - STANDARD EQUIPMENT FOR INSTALLATION						
Przewód ograniczający [m] - Perimeter Wire Length [mt]	0	0		0		
Szpilki mocujące - Fixing nails	20	20		20		
Stacja ładowania - Charging Station	Tak/Yes	Tak/Yes		Tak/Yes		
Zadaszenie stacji - Recharging base cover	Opcja/Optional	Opcja/Optional		Opcja/Optional		
POZOSTAŁE INFORMACJE - FEATURES						
Wymiary robota (dł/sz/w) - Robot Size (lwxhx)	784x536x330 mm	694x506x355 mm		694x506x355 mm		
Koła - Wheel Profile	Gumowe/Flex Rubber	Gumowe/Flex Rubber		Gumowe/Flex Rubber		
Głośność - Sound power [dB(A)]	65	63		63		
Klasa wodoszczelności - Level of protection	IPx5	IPx5		IPx5		
	Power unit ULTRA PREMIUM	Power unit MEDIUM	Power unit PREMIUM	Power unit MEDIUM	Power unit PREMIUM	Power unit EXTRA PREMIUM
Maksymalna powierzchnia koszenia <sup>1</sup> [m <sup>2</sup> ] (-20%)* - Maximum suggested cutting surface [sqm] (-20%)*	6.000	1.200	1.800	1.200	1.800	1.800
Bateria litowo-jonowa (25,9V) - Lithium-Ion Battery (25,9V)	10.35Ah - 260 Wh	6.9Ah-173Wh	10,35Ah-260Wh	6,9Ah-173Wh	10,35Ah-260Wh	10,35Ah-260Wh
Ilość baterii w robocie - Quantity of batteries	1x10.35 Ah	1x6,9 Ah	1x10,35 Ah	1X6.9Ah	1x10.35Ah	1x10.35Ah
Średni czas pracy [h] (+-20%) - Average Working Time [h] (+-20%)	04:00	02:30	03:30	02:15	03:15	03:15
Ładowanie - Recharge Mode	Kontaktowe / Contact	Kontaktowe / Contact	Kontaktowe / Contact	Kontaktowe / Contact	Kontaktowe / Contact	Indukcyjne / Inductive
Zasilacz - Battery Chargers	10A-300W	5A-150W	8A-235W	5A-150W	8A-235W	8A-235W
Waga robota z baterią [kg] - Weight with batteries Incl. [Kg]	18	15,9	16,2	15,5	15,5	15,8

\*wartość mkw.. odpowiada pracy robota przy maksymalnej wydajności akumulatora, przy obliczeniach należy uwzględnić również stan trawy, darni i złożoność obszaru do koszenia.  
\*sqm referring to the maximum performance of the batteries. Based on the conditions of the grass, the turf and the complexity of the cutting area.

MOC - POWER			
Maksymalna powierzchnia koszenia [m <sup>2</sup> ] (-20%)* - Maximum cutting surface [sqm] (-20%)*	6.000		3.500
Rodzaj silników - Motor type	4WD Bezszcotkowe / Brushless		4WD Bezszcotkowe / Brushless
Maksymalne dopuszczalne nachylenie terenu - Max. permissible Slope (%)	65%		75%
Zalecane maks. nachylenie do pracy robota (%) - Max. Slope (%)	60%		70%
Maksymalne nachylenie w pobliżu przewodu (%) - Slope on the outer edge or perimeter wire (%)	55%		65%
SYSTEM KOSZENIA - CUTTING SYSTEM			
Nóż - Blade Type	Nóż 4-ramienny/4 Point Star Blade		Nóż 4-ramienny/4 Point Star Blade
Szerokość noża [cm] - Cutting Width [cm]	36		29
Wysokość koszenia (min-max) [mm] - Cutting Height (min-max) [mm]	30-75		25-70
Regulacja wysokości noża - Cutting Height Adjustment	Automatyczna/Motorized		Automatyczna/Motorized
Spirala - Spiral Cutting	Tak/Yes		Tak/Yes
System koszenia "SDM" - "SDM" Cutting	Opcja/Optional		Tak/Yes
Koszenie wg. predefiniowanej mapy - RTK cutting method	Opcja/Optional		-
Możliwość pracy w systemie "+Infinity" - "+ Infinity System" feature	Opcja/Optional		Tak/Yes
Samopoziomowanie - Self-Levelling	Tak/Yes		Tak/Yes
Czujnik deszczu - Rain Sensor	Tak/Yes		Tak/Yes
Czujniki spadku - Drop off sensor	Nie		-
Ultradźwiękowe czujniki przeszkód - Ultrasound obstacle detection	Nie		Tak/Yes
Inteligentny czujnik trawy - AI grass sensor	-		-
Wirtualne obszary - Wirtualne obszary	8		8
Obsługiwane obszary - Manageable Areas	8		8
NAWIGACJA - NAVIGATION			
Moduł ZCS Connect (GPS,GSM) - ZCS Connect Module (GPS, GSM)	Opcja/Optional		Tak/Yes
Zestaw RTK - Optimization Mowing Kit	Opcja/Optional		Nie
KOMUNIKACJA - CONTROL DEVICES			
Interfejs użytkownika - User Interface	Ekran dotykowy/Touchscreen Display		Ekran dotykowy/Touchscreen Display
Łączność z aplikacją - App Control	Bluetooth-LTE		Bluetooth-LTE
Odbiornik Bluetooth - Bluetooth Receiver	Tak/Yes		Tak/Yes
Asystent głosowy - Smart asistent	Tak/Yes		Tak/Yes
AMICO - AMICO	Opcja/Optional		Opcja/Optional
ZABEZPIECZENIE - SAFETY			
PIN zabezpieczający - Safety PIN	PIN & Geofence		PIN & Geofence
STANDARDOWE WYPOSAŻENIE DO INSTALACJI - STANDARD EQUIPMENT FOR INSTALLATION			
Przewód ograniczający [m] - Perimeter Wire Length [m]	0		0
Szpilki mocujące - Fixing nails	20		20
Stacja ładowania - Charging Station	Tak/Yes		Tak/Yes
Zadaszenie stacji - Recharging base cover	Opcja/Optional		Opcja/Optional
POZOSTAŁE INFORMACJE - FEATURES			
Wymiary robota (dł/sz/w) - Robot Size (lwxhxh)	784x536x330 mm		533x533x333 mm
Koła - Wheel Profile	Gumowe/Flex Rubber		Gumowe/Rubber
Głośność - Sound power [dB(A)]	65		63
Klasa wodoszczelności - Level of protection	IPx5		IPx5
	Power unit ULTRA PREMIUM	Power unit MEGA	
Maksymalna powierzchnia koszenia [m <sup>2</sup> ] (-20%)* - Maximum suggested cutting surface [sqm] (-20%)*	6.000	6.000	3.500
Bateria litowo-jonowa (25,9V) - Lithium-Ion Battery (25,9V)	10.35Ah - 260Wh	10.35Ah - 260Wh	10Ah - 260Wh
Ilość baterii w robocie - Quantity of batteries	1x10.35Ah	1x10.35Ah	2x5Ah
Średni czas pracy [h] (+20%) - Average Working Time [h] (+20%)	03:30	03:30	02:30
Ładowanie - Recharge Mode	Kontaktowe / Contact	Kontaktowe / Contact	Kontaktowe / Contact
Zasilacz - Battery Chargers	10A-300W	10A-300W	8A-235W
Waga robota z baterią [kg] - Weight with batteries Incl. [Kg]	17,8	17,8	18,5

\*wartość mkw.. odpowiada pracy robota przy maksymalnej wydajności akumulatora, przy obliczeniach należy uwzględnić również stan trawy, darni i złożoność obszaru do koszenia.  
\*sqm referring to the maximum performance of the batteries. Based on the conditions of the grass, the turf and the complexity of the cutting area.

## SPECYFIKACJE - MODELS DESCRIPTION

## NEXTTECH L X4 4WD

## NEXTTECH L X6 4WD

## NEXTTECH L X4S 4WD

MOC - POWER			
Maksymalna powierzchnia koszenia [m <sup>2</sup> ] (-20%)* - Maximum cutting surface [sqm] (-20%)*	5.500	10.000	30.000 - 80.000**
Rodzaj silników - Motor type	4WD Bezszcotkowe / Brushless	4WD Bezszcotkowe / Brushless	Bezszcotkowe / Brushless
Maksymalne dopuszczalne nachylenie terenu - Max. permissible Slope (%)	60%	65%	45%
Zalecane maks. nachylenie do pracy robota (%) - Max. Slope (%)	55%	60%	25%
Maksymalne nachylenie w pobliżu przewodu (%) - Slope on the outer edge or perimeter wire (%)	55%	55%	20%
SYSTEM KOSZENIA - CUTTING SYSTEM			
Nóż - Blade Type	Nóż 4-ramienny/4 Point Star Blade	Nóż 4-ramienny/4 Point Star Blade	Nóż 4-ramienny/4 Point Star Blade
Szerokość noża [cm] - Cutting Width [cm]	25	36	84 (3 lame/blades)
Wysokość koszenia (min-max) [mm] - Cutting Height (min-max) [mm]	30-75	30-75	25-60
Regulacja wysokości noża - Cutting Height Adjustment	Automatyczna/Motorized	Automatyczna/Motorized	Automatyczna/Motorized
Spirala - Spiral Cutting	-	-	-
System koszenia "SDM" - "SDM" Cutting	-	-	-
Koszenie wg. predefiniowanej mapy - RTK cutting method	Tak/Yes	Tak/Yes	Tak/Yes
Możliwość pracy w systemie "+Infinity" - "+ Infinity System" feature	-	-	-
Samopoziomowanie - Self-Levelling	Tak/Yes	Tak/Yes	Tak/Yes
Czujnik deszczu - Rain Sensor	Tak/Yes	Tak/Yes	Tak/Yes
Czujniki spadku - Drop off sensor	Tak/Yes	Tak/Yes	-
Ultradźwiękowe czujniki przeszkód - Ultrasound obstacle detection	Tak/Yes	Tak/Yes	Tak/Yes
Inteligentny czujnik trawy - AI grass sensor	Tak/Yes	Tak/Yes	-
Wirtualne obszary - Wirtualne obszary	Nie limit	Nie limit	Nie limit
Obsługiwane obszary - Manageable Areas	Nie limit	Nie limit	Nie limit
NAWIGACJA - NAVIGATION			
Moduł ZCS Connect (GPS,GSM) - ZCS Connect Module (GPS, GSM)	Tak/Yes	Tak/Yes	Tak/Yes
Zestaw RTK - Optimization Mowing Kit	Tak/Yes	Tak/Yes	Tak/Yes
KOMUNIKACJA - CONTROL DEVICES			
Interfejs użytkownika - User Interface	Ekran dotykowy/Touchscreen Display	Ekran dotykowy/Touchscreen Display	Ekran dotykowy/Touchscreen Display
Łączność z aplikacją - App Control	Bluetooth-LTE	Bluetooth-LTE	Bluetooth-LTE
Odbiornik Bluetooth - Bluetooth Receiver	Tak/Yes	Tak/Yes	Tak/Yes
Asystent głosowy - Smart asistent	Tak/Yes	Tak/Yes	Tak/Yes
AMICO - AMICO	Opcja/Optional	Opcja/Optional	Opcja/Optional
ZABEZPIECZENIE - SAFETY			
PIN zabezpieczający - Safety PIN	Kod PIN w aplikacji - PIN Code via APP & Geofence	Kod PIN w aplikacji - PIN Code via APP & Geofence	Kod PIN w aplikacji - PIN Code via APP & Geofence
STANDARDOWE WYPOSAŻENIE DO INSTALACJI - STANDARD EQUIPMENT FOR INSTALLATION			
Przewód ograniczający [m] - Perimeter Wire Length [m]	0	0	0
Szpilki mocujące - Fixing nails	20	100	100
Stacja ładowania - Charging Station	Tak/Yes	Tak/Yes	Tak/Yes
Zadaszenie stacji - Recharging base cover	Opcja/Optional	Opcja/Optional	-
POZOSTAŁE INFORMACJE - FEATURES			
Wymiary robota (dł/sz/w) - Robot Size (lwxhxh)	635x464x330 mm	784x536x330 mm	1154x982x400 mm
Koła - Wheel Profile	Gumowe/Flex Rubber	Gumowe/Flex Rubber	Gumowe/Flex Rubber
Głośność - Sound power [dB(A)]	63	65	69
Klasa wodoszczelności - Level of protection	IPx5	IPx5	IPx44
Bateria litowo-jonowa (25,9V) - Lithium-Ion Battery (25,9V)	10.35Ah260Wh	Power unit ULTRA PREMIUM 10.35Ah260Wh	Power unit MEGA 15Ah376Wh
Ilość baterii w robocie - Quantity of batteries	1x10.35Ah	1x10.35Ah	1x15Ah
Średni czas pracy [h] (+/- 20%) - Average Working Time [h] (+/-20%)	03:15	03:30	03:30
Ładowanie - Recharge Mode	Kontaktowe/Contact	Kontaktowe/Contact	Kontaktowe/Contact
Zasilacz - Battery Chargers	8A-235W	10A-300W	10A-300W
Waga robota z baterią [kg] - Weight with batteries Incl. [Kg]	23	25	25
			49

\*wartość mkw.. odpowiada pracy robota przy maksymalnej wydajności akumulatora, przy obliczeniach należy uwzględnić również stan trawy, darni i złożoność obszaru do koszenia.  
\*sqm referring to the maximum performance of the batteries. Based on the conditions of the grass, the turf and the complexity of the cutting area.

\*\*Maksymalna powierzchnia w programowaniu 24h w zależności od jakości sygnału RTK i prędkości wzrostu trawy.

\*\*maximum Powierzchnia within 24 hours of scheduling based on the quality of the RTK signal and the rate of grass growth.



## **EASY TECH**

Prostota  
i wydajność

*Simple  
and efficient*

# EASY TECH 6

## EASY TECH

**400** mkw./sqm



Zimozielony robotyka ogrodnicza.

Robot Easy TECH 6 doskonale radzi sobie z koszeniem na małych trawnikach bez konieczności montażu przewodu ograniczającego. Robot rozpoznaje powierzchnie inne niż dąń i omija je dzięki czujnikowi ZGS. Nóż 4-ramienny pozwala na maksymalną precyzję koszenia nawet na terenach o stopniu nachylenia do 50%. Umożliwia to napęd na 4 koła, który ułatwia ruch lekkiej i zwrotnej kosiarki.

An evergreen of gardening robotics.

Keeping small gardens in pristine condition has never been easier with the line EASY TECH6, designed for residential gardens up to 400 sqm. The two models EASY TECH L6 and EASY TECHS6 are ideal robots for those who want a perfectly mowed lawn, without the need to install perimeter wires. The robot's ease of use also allows them to be put into service immediately and transported across multiple areas and different gardens. The APP allows to manage and update the robot.

### Specyfikacja urządzenia / Features

<b>INSTALACJA PRZEWODU OGRANICZAJĄCEGO</b> PERIMETER WIRE INSTALLATION	<b>Nie</b> No	<b>NAWIGACJA</b> NAVIGATION	<b>Losowo</b>
<b>ŁADOWANIE</b> RECHARGE MODE	<b>Ręczne</b> Manual	<b>ŁĄCZNOŚĆ</b> CONNECTION	<b>Bluetooth</b>
<b>MAKSYMALNE DOPUSZCZALNE NACHYLENIE TERENU</b> MAX. PERMISSIBLE SLOPE (%)	<b>50%</b>	<b>REGULACJA WYSOKOŚCI NOŻA</b> HEIGHT ADJUSTMENT	<b>Ręczne</b> Manual

\* Satellite Dynamic Memory - robot zapisuje w pamięci wcześniej skoszone obszary / Satellite Dynamic Memory - Recognise the mowed area

<b>MODELE</b> MODELS	<b>PRACOWNI POWIERZCHNIA</b> WORK AREA (M <sup>2</sup> /QM)	<b>CZAS PRACY</b> WORK TIME	<b>BATERIA</b> BATTERY
<b>EASY TECH L6</b>	200	2:00 h	5,0 Ah
<b>EASY TECH S6</b>	400	3:00 h	7,5 Ah



**BEZ PRZEWODU OGRANICZAJĄCEGO**  
NIE PERIMETER WIRE



**GOTOWY DO PRACY PO WYJĘCIU Z PUDEŁKA**  
READY TO USE



**CZUJNIKI ZGS**  
ZGS SENSOR



# EASY TECH D1

**EASY TECH**

**600** mkw./sqm



Kompaktowy, mocny i unikalny.

TECHline D1: mały i futurystyczny robot koszący przeznaczony do pracy na małych trawnikach o powierzchni do 600 metrów kwadratowych, gdzie potrzebne jest niezwykle precyzyjne koszenie. Robot może być programowany i sterowany za pomocą aplikacji. Posiada prostą i przyjazną dla użytkownika klawiaturę LED oraz sam organizuje własne cykle pracy z maksymalną prędkością, wydajnością i perfekcją. Jest idealny dla tych, którzy chcą robotą prostego w obsłudze, a jednocześnie zaawansowanego technologicznie.

Small and Efficient.

The X6 robot, featuring a 36 cm blade and a powerful battery, is designed for large areas. With the Ultra Premium Power Unit, it manages up to 6,000 m<sup>2</sup> and operates for over 4 hours. Equipped with a touch display and advanced connectivity, it can be controlled remotely and is compatible with the +InfinitySystem for team operation with other TECHline robots.

## Specyfikacja urządzenia / Features

<b>INSTALACJA PRZEWODU OGRANICZAJĄCEGO</b> PERIMETER WIRE INSTALLATION	Tak Yes	<b>NAWIGACJA</b> NAVIGATION	Losowo
<b>ŁADOWANIE</b> RECHARGE MODE	Automatyczne Automatic	<b>ŁĄCZNOŚĆ</b> CONNECTION	Bluetooth
<b>MAKS. DOPUSZCZALNE NACHYLENIE (%)</b> MAX. PERMISSIBLE SLOPE (%)	45%	<b>REGULACJA WYSOKOŚCI NOŻA</b> HEIGHT ADJUSTMENT	Ręczne Manual

\* Satellite Dynamic Memory - robot zapisuje w pamięci wcześniej skoszone obszary / Satellite Dynamic Memory - Recognise the mowed area

MODELE MODELS	PRACOVNÍ POWIERZCHNIA WORK AREA (M <sup>2</sup> /SQM)	CZAS PRACY WORK TIME	BATERIA BATTERY
<b>EASY TECH D1</b>	600	2:00 h	5,0 Ah



**LEKKI**  
LIGHTWEIGHT



**KOMPAKTOWY**  
COMPACT



**ŁATWY W  
OBSŁUDZE**  
EASY



## SPECYFIKACJE - MODELS DESCRIPTION

## EASY TECH L6

## EASY TECH S6

## EASY TECH D1

MOC - POWER			
Maksymalna powierzchnia koszenia [m <sup>2</sup> ] (-20%)* - Maximum cutting surface [sqm] (-20%)*	200	400	600
Rodzaj silników - Motor type	Bezszcotkowe / Brushless	Bezszcotkowe / Brushless	Bezszcotkowe / Brushless
Bateria litowo-jonowa (25,9V) - Lithium-Ion Battery (25,9V)	1x5,0 Ah	1x7,5 Ah	1x5,0 Ah
Maksymalne dopuszczalne nachylenie terenu - Max. permissible Slope (%)	50%	50%	45%
Zalecane maks. nachylenie do pracy robota (%) - Max. Slope (%)	40%	40%	35%
Maksymalne nachylenie w pobliżu przewodu (%) - Slope on the outer edge or perimeter wire (%)	-	-	20%
Średni czas pracy [h] (+/- 20%) - Average Working Time [h] (+/-20%)	02:00	03:00	02:00
ŁADOWANIE - Recharge Mode			
	Ręczne/Manual	Ręczne/Manual	Kontaktowe/Contact
SYSTEM KOSZENIA - CUTTING SYSTEM			
Nóż - Blade Type	Nóż 4-ramienny/4 Point Star Blade	Nóż 4-ramienny/4 Point Star Blade	Nóż 4-ramienny/4 Point Star Blade
Szerokość noża [cm] - Cutting Width [cm]	25	25	18
Wysokość koszenia (min-max) [mm] - Cutting Height (min-max) [mm]	42-48	42-48	25-60
Regulacja wysokości noża - Spiral Cutting	-	-	Tak/Yes
Czujnik trawy ZGS	Tak/Yes	Tak/Yes	-
System koszenia "SDM" - "SDM" Cutting	-	-	Nie
Koszenie wg. predefiniowanej mapy - Pre-Set Path cutting method	-	-	-
Możliwość pracy w systemie "+Infinity" - "+ Infinity System" feature	Nie	Nie	Nie
Samopoziomowanie - Self-Levelling	-	-	-
Czujnik deszczu - Rain Sensor	Nie	Nie	Tak/Yes
Czujniki spadku - Drop off sensor	Tak/Yes	Tak/Yes	-
Ultradźwiękowe czujniki przeszkód - Obstacle detection "radar"	Nie	Nie	Nie
Inteligentny czujnik trawy - AI grass sensor	Tak/Yes	Tak/Yes	-
Wirtualne obszary - Wirtualne obszary	1	1	8
Obsługiwane obszary włącznie z głównym - Manageable Areas including the Main	1	1	4
NAWIGACJA - NAVIGATION			
Moduł ZCS Connect (GPS,GSM) - ZCS Connect Module (GPS, GSM)	Opcja/Optional	Opcja/Optional	Opcja/Optional
KOMUNIKACJA - CONTROL DEVICES			
Interfejs użytkownika - User Interface	Panel sterujący z diodami LED - Keypad & LED	Panel sterujący z diodami LED - Keypad & LED	Panel sterujący z diodami LED - Keypad & LED
Łączność z aplikacją - App Control	Bluetooth	Bluetooth	Bluetooth
Odbiornik Bluetooth - Bluetooth Receiver	Tak/Yes	Tak/Yes	Tak/Yes
Asystent głosowy - Smart asistent	Standard/Included in ZCS Connect	Standard/Included in ZCS Connect	Standard/Included in ZCS Connect
AMICO - AMICO	Opcja/Optional	Opcja/Optional	Opcja/Optional
ZABEZPIECZENIE - SAFETY			
PIN zabezpieczający - Safety PIN	Kod PIN w aplikacji - PIN Code via APP	Kod PIN w aplikacji - PIN Code via APP	Kod PIN w aplikacji - PIN Code via APP
STANDARDOWE WYPOSAŻENIE DO INSTALACJI - STANDARD EQUIPMENT FOR INSTALLATION			
Przewód ograniczający [m] - Perimeter Wire Length [mt]	Brak konieczności/Not necessary	Brak konieczności/Not necessary	100
Szpilki mocujące - Fixing nails	Brak konieczności/Not necessary	Brak konieczności/Not necessary	100
Stacja ładowania - Charging Station	-	-	Tak/Yes
Zadaszenie stacji - Recharging base cover	-	-	Opcja/Optional
POZOSTAŁE INFORMACJE - FEATURES			
Wymiary robota (dł/sz/w) - Robot Size (lxwxh)	440x360x200 mm	440x360x200 mm	420x290x220 mm
Klasa wodoszczelności - Level of protection	IPx4	IPx4	IPx5
Głośność - Sound power [dB(A)]	65	65	59
Waga robota z baterią [kg] - Weight with batteries Incl. [Kg]	8,3	8,6	7,1

\*wartość mkw.. odpowiada pracy robota przy maksymalnej wydajności akumulatora, przy obliczeniach należy uwzględnić również stan trawy, dami i złożoność obszaru do koszenia.

\*sqm referring to the maximum performance of the batteries. Based on the conditions of the grass, the turf and the complexity of the cutting area.



## Nowa linia robotów koszących – technologie przyszłości w Twoim ogrodzie.

*A new line of lawn assistants that propels your garden into the future.*



### Czujnik trawy wspomagany sztuczną inteligencją.

Czujnik emituje i odbiera sygnał odbity od powierzchni, po której porusza się robot. Dzięki zastosowaniu sztucznej inteligencji, robot potrafi rozpoznać rodzaj powierzchni, na której się znajduje, co umożliwia mu pracę na trawie oraz powstrzymuje go przed przedostaniem się na niepożądany obszar.

### *Grass radar with Artificial Intelligence.*

*The radar emits a signal and receives a reflected signal from the surface on which the robot is moving. Through the use of artificial intelligence, the robot can identify the type of surface it is currently on, work on grassy areas and avoid restricted areas.*

### Ultradźwiękowe czujniki przeszkód.

Czujniki umożliwiają robotom dokładne i bezpieczne wykrywanie przeszkód, niezależnie od ich rozmiaru i warunków terenowych. Ten zaawansowany system detekcji pozwala robotom TECH line AI na bezproblemowe manewrowanie w każdym zakątku ogrodu bez konieczności usuwania przeszkód, wliczając w to wąskie przejazdy lub trudno dostępne miejsca.

### *Obstacle Sensor with Ultrasound.*

*The sensor allows the robots to detect obstacles accurately and safely, regardless of their size and the type of environment they are in. This highly technological detection system enables the Tech AI robots to manoeuvre seamlessly in every corner of the garden, including narrow or hard-to-reach spaces, without the need to remove obstacles.*



### Ultradźwiękowe czujniki spadku.

Technologia ultradźwiękowych czujników spadku umożliwia wykrywanie uskoków i różnic poziomów terenu. Ten innowacyjny system pozwala robotowi identyfikować potencjalne zagrożenia i unikać przypadkowych wywróceń, zapewniając większe bezpieczeństwo zarówno dla robota, jak i otoczenia.

### *Drop-off Sensor with Ultrasound.*

*The radar emits a signal and receives a reflected signal from the surface on which the robot is moving. Through the use of artificial intelligence, the robot can identify the type of surface it is currently on, work on grassy areas and avoid restricted areas.*

# Nowa linia robotów koszących – technologie przyszłości w Twoim ogrodzie.



TECNOLOGIA  
TECHNOLOGY

*A new line of lawn assistants that propels your garden into the future.*

## System chmury.

Antena zamontowana na stałe nieustannie wysyła dane o współrzędnych do Chmury opracowanej przez Zucchetti Centro Sistemi. TECH AI przetwarza zebrane dane w celu zwiększenia dokładności pozycjonowania, wykorzystując połączenie 4G. Każdy robot może uzyskać dostęp do danych korekcyjnych z anteny oddalonej o maksymalnie 15 km. Ilość robotów, które mogą korzystać z tej samej anteny jest nieograniczona. Co więcej, roboty mogą korzystać z tych samych map przechowywanych w chmurze i wymieniać się nimi. Dystrybutorzy mają dostęp do portalu, który umożliwia im weryfikację jakości sygnału w danym miejscu przed instalacją.

## Cloud system.

*A fixed antenna continuously saves data coordinates on a cloud platform developed by Zucchetti Centro Sistemi. Using a 4G connection, the collected data is processed by Tech AI to enhance its positioning accuracy.*

*Each robot can access the correction data from an antenna located within a maximum radius of 15 km. There is no theoretical limit to the number of robots that can access data from the same antenna. Just as multiple robots can follow and exchange maps stored on the cloud. And what if the coverage needs to be expanded? This can be done by accessing the cloud data to identify the position of the antennas.*



## Mapowanie trawników i post-edycja.

Linia Tech AI zapewnia dwie metody mapowania obszaru cięcia za pomocą aplikacji zdalnej: rysunek wirtualny: umożliwia wirtualny narysowanie obwodu obszaru cięcia na przewodniku robota mapowego: pozwala poprowadzić asystenta wzdłuż obwodu i wokół wykluczonych obszarów. Dla każdego robota można utworzyć wiele map, z których wszystkie są przechowywane w chmurze: Tech bezproblemowo przełączy się między różnymi konfiguracjami za pomocą jednego kliknięcia, w zależności od wymagań cięcia.

## Lawn mapping and post-editing.

*The Tech AI line provides two methods for mapping the cutting surface via the Remote app: virtual drawing: enables you to virtually draw the perimeter of the cutting surface on a map robot guide: allows you to guide your assistant along the perimeter and around the excluded areas.*

*Multiple maps can be created for each robot, all of which are stored on the cloud: Tech will seamlessly switch between different configurations with just a click, depending on your cutting requirements.*

**ZCS CLOUD RTK**



Precyzyjne koszenie co do centymetra na dużych powierzchniach bez montażu przewodu ograniczającego?

### **Nic trudnego!**

System nawigacji satelitarnej ZCS Cloud RTK\* (Real Time Kinematic) umożliwia jednemu lub kilku robotom pracę na dużym obszarze (do 80.000 mkw.), z dokładnością nawigacji co do centymetra bez konieczności montażu przewodu ograniczającego. ZCS Cloud RTK wykorzystuje technologię satelitarną w połączeniu z chmurą, aby stale komunikować robotowi pozycję do utrzymania za pośrednictwem odpowiedniej anteny GPS, zamontowanej w promieniu do 15 km od kosiarki. Wszystko to przekłada się na maksymalną precyzję nawigacji i koszenia nawet w wąskich, trudno dostępnych przestrzeniach, z dokładnością do 5 cm od krawędzi obszaru pracy. Pośród kolejnych zalet można wyliczyć wydajność pracy i wszechstronność użytkownika robota bez konieczności jego instalacji.

*Precision cutting to the centimeter on large areas, without installation of the perimeter wire?*

### **Nothing could be easier!**

*The satellite navigation system ZCS Cloud RTK\* (Real Time Kinematic) makes it possible for one or more robots to manage a large working Powierzchnia, up to 80.000 square meters, with navigation accuracy per centimeter and without the need for perimeter wire. ZCS Cloud RTK uses satellite technology combined with the cloud, to constantly communicate to the robot the position to be maintained, through the appropriate GPS antenna in a radius of 15 km from it. All this translates into an extreme precision of navigation and cutting, up to 5 cm from the edge of the Powierzchnia and in narrow spaces, difficult to reach. The advantages are numerous and result in Nie installation required, working efficiency and versatility of use.*

Chcesz skorzystać z wygody, którą oferuje asystent głosowy?  
**Kontroluj robota TECH line za pomocą Siri, Google Home lub Alexy**



Można również sterować robotami TECH line wyposażonymi w moduł ZCS Connect za pomocą najczęściej używanych asystentów głosowych, takich jak Siri, Google Home i Alexa. Wszystko dzięki funkcji Smart Assistant. Za pomocą asystentów głosowych można wysyłać polecenia do robota, a także uzyskiwać informacje o jego działaniu oraz raporty dotyczące danych i statystyk.

*Do you want the convenience of voice commands?*  
**Control Tech with Siri, Google Home or Alexa**

*Do modeli Techline vybavené ZCS Connect lze také ovládat prostřednictvím nejčastěji používaných hlasových asistentů, jako jsou Siri, Google Home a Alexa, prostřednictvím funkce Smart asistent. Pomocí hlasových asistentů můžete robotovi posílat hlasové příkazy, získávat informace o jeho provozu a vyžadovat data a statistiky.*



## Prześladują cię komary? Robot TECH line ma na to rozwiązanie: naturalną tarczę przed irytującymi owadami!



Urządzenie ZDefence\*, które można zamontować w robotach TECH line, to naturalny, prosty i skuteczny system obrony przed komarami. Jak to działa? Dzięki zastosowaniu naturalnego bioodstraszacza, który działa jak bariera przed komarami i zapobiega rozprzestrzenianiu się chemikaliów w środowisku, Twój ogród będzie wolny od irytujących owadów. Robot TECH line uczyni Twój ogród przyjaznym miejscem do spędzania czasu, nawet podczas zmierzchu.

## Do mosquitoes haunt you? Tech has the solution: a natural shield against annoying insects!

ZDefence\* for Tech Robot is the natural, simple and effective defence system against mosquitoes. How does it work? Thanks to the use of a natural bio-repellent, which acts as a barrier against mosquitoes and prevents the spread of chemicals in the environment, your garden will be free of these annoying insects. It will be a welcoming and liveable place, even during twilight.



# AMICO

Czy Twój czworonożny pupil  
uwielbia spędzać czas w  
ogrodzie?

## Bez obaw, z TECH line zwierzęta zawsze są bezpieczne

Roboty TECH line respektują obecność zwierząt domowych w ogrodzie. ...Jeśli chcesz uzyskać całkowitą pewność bezpieczeństwa dla Twojego zwierzęcia, możesz liczyć na AMICO, czyli mikrouządzenie do zamontowania na obroży, które pozwala robotowi pracować w bezpiecznej odległości. AMICO automatycznie wyłącza nóż robota, w przypadku gdy ten znajdzie się zbyt blisko Twojego pupila. Urządzenie AMICO jest bezpieczne i nieszkodliwe, dzięki czemu nie zaburza komfortu zwierząt domowych. Urządzenie AMICO jest dostępne dla wszystkich modeli z oferty TECH line. Jeśli chcesz uzyskać więcej informacji, skontaktuj się z autoryzowanym dystrybutorem

## Does your four-legged friend love to run around the garden? With Tech, they are always safe!

Tech loves pets: it respects and protects small pets and animals. ...And if you want to be completely safe, you can count on AMICO, a microdevice to be installed on the pet's collar that allows the robot to work at a safe distance until the blade automatically switches off. AMICO is safe and harmless and causes no discomfort to your little friends. AMICO is available for all models in the Tech range. If you would like more information, please contact the specialist sales network.



+INFINITYSYSTEM



## Powiększasz metraż swojego ogrodu? Modele TECH line można odpowiednio skonfigurować! **Najlepszy wybór dla Ciebie: +Infinity System**

Ten innowacyjny system nawigacyjny pozwala wielu robotom jednocześnie pracować na tym samym terenie, oraz zarządzać tym obszarem w celu precyzyjnego i kompletnego koszenia na całej jego powierzchni. Roboty wyposażone w +INFINITYSYSTEM mają możliwość dostosowania się do pracy w ogrodach, które zwiększyły swoją powierzchnię. Obszary zewnętrzne rozumiane jako "ogród" mogą być doskonale zarządzane w połączeniu ze wszystkimi innymi terenami zielonymi. Za pomocą technologii Cloud i ZCS Connect +INFINITYSYSTEM tworzy wirtualną mapę koszonego obszaru, która jest stale udostępniana. Współdzielenie mapy pozwala robotom rozpoznać wcześniej skoszonych obszarów i optymalizację czasu pracy.

## Are you increasing the square footage of your garden? Some Tech models are customizable! **The best choice for you: Infinity System**

This innovative navigation system allows multiple robots to simultaneously share the working space and manage the same Powierzchnia, for precise and complete mowing of the entire Powierzchnia. Robots equipped with +INFINITYSYSTEM have the ability to adapt to work in gardens that have increased their surface over time. Outdoor areas that become "garden" can be managed in perfect combination with all other green spaces. +INFINITYSYSTEM, by means of Cloud and ZCS Connect technologies, creates a virtual map on the Powierzchnia to be shaved that is constantly shared. The shared map allows robots to know the micro areas already cut by optimizing the working time.

## Zadaszenia do stacji ładowania Recharging base covers



**Kod/Code:** 015Z11800A  
**Kolor/Colour:** Czarny/Glossy black  
**Do modeli/Models:** NEXTTECH L X2 ZR EVO, Nexttech X2, Easytech D1



**Kod/Code:** L29Z04410A  
**Kolor/Colour:** Czarny/Glossy black  
**Do modeli/Models:** Nexttech X2.5, Nexttech X2.9



**Kod/Code:** 075Z45800A  
**Kolor/Colour:** Czarny/Glossy black  
**Do modeli/Models:** Nexttech X4, Nexttech L X6, Nexttech L X6 RTK



**Kod/Code:** 042Z58600A  
**Kolor/Colour:** Czarny/Glossy black  
**Do modeli/Models:** Nexttech X4 4WD, Nexttech L X6 4WD, Nexttech Qaudritech



**Urządzenie do ochrony zwierząt**  
*Pet safety device*

**Kod/Code:** 030Z22500A  
**Do modeli/Models:** Všechny/All models



**Urządzenie przeciwko owadom**  
*Device against mosquitoes*

**Do robotów z ładowaniem kontaktowym**  
*Contact charging*  
**Kod/Code:** 042Z95058A  
**Modele/Models:** Nexttech L X4,  
Nexttech L X6

**Urządzenie przeciwko owadom**  
*Device against mosquitoes*

**Do robotów z ładowaniem indukcyjnym**  
*Inductive charging*  
**Kod/Code:** 042Z95059A  
**Modele/Models:** Nexttech L X4,  
Nexttech L X6



**Zestaw do instalacji S**  
*Installation Kit S*

150 m przewodu Ø 2.5  
300 szpilek - 3 elektrozłączki  
*150 m wire Ø 2.5*  
*300 pegs - 3 connectors*  
**Kod/Code:** 200A00060A

**Zestaw do instalacji M**  
*Installation Kit M*

150 m przewodu Ø 3.4  
300 szpilek - 3 elektrozłączki  
*150 m wire Ø 3.4*  
*300 pegs - 3 connectors*  
**Kod/Code:** 200A00065A

**Zestaw do instalacji M**  
*Installation Kit L*

300 m przewodu Ø 3.4  
500 szpilek - 6 elektrozłączki  
*300 m wire Ø 3.4*  
*500 pegs - 6 connectors*  
**Kod/Code:** 200A00070A



**Bio ZDEFENCE**

**Płyn 1 L**  
*Liquid 1 Lt*  
**Kod/Code:** 042A220001  
**Modele/Models:** ZDEFENCE

**Bio ZDEFENCE**

**Płyn 5 L**  
*Liquid 5 Lt*  
**Kod/Code:** 042A220005  
**Modele/Models:** ZDEFENCE

**Bio ZDEFENCE**

**Płyn 10 L**  
*Liquid 10 Lt*  
**Kod/Code:** 042A220010  
**Modele/Models:** ZDEFENCE



**Kolce na koła**  
*Spike*

**Kod/Code:**  
200Z01300A

**Do modeli/Models:**  
D X2.5



**Kolce na koła**  
*Spike*

**Kod/Code:**  
110Z62600A

**Do modeli/Models:**  
D X2.9



**Kolce na koła**  
*Spike*

**Kod/Code:**  
042Z21900A

**Do modeli/Models:**  
L X4, L X6



**Kolce na koła**  
*Spike*

**Kod/Code:**  
042Z0010SA\_R

**Do modeli/Models:**  
B X4, L X4







## Inteligentne rozwiązania wspomagające zrównoważony rozwój.

### Specjaliści od robotów

Firma Zucchetti Centro Sistemi to włoski lider innowacji. ZCS od 2000 roku projektuje, produkuje i udoskonala swoje roboty koszące TECH line.

Dowiedz się więcej o robotach  
Ambrogio u najbliższego  
autoryzowanego dystrybutora

- » Profesjonalne doradztwo techniczne (obsługa przedsprzedażowa)
- » Specjalistyczna pomoc i zarządzanie gwarancjami (serwis posprzedażny)
- » Zagwarantowana oryginalność części zamiennych

## Smart solutions for a sustainable future.

### The Specialists of the robot

Since 2000, TECH line mower robots have been designed, produced and implemented continuously and integrally by Zucchetti Centro Sistemi SpA, an Italian leader in innovation.

Discover TECH line robot at your  
nearest authorized dealer

- » Technological and professional advice (pre-sale service)
- » Specialized assistance and guarantee management (after-sales service)
- » Original spare parts guaranteed